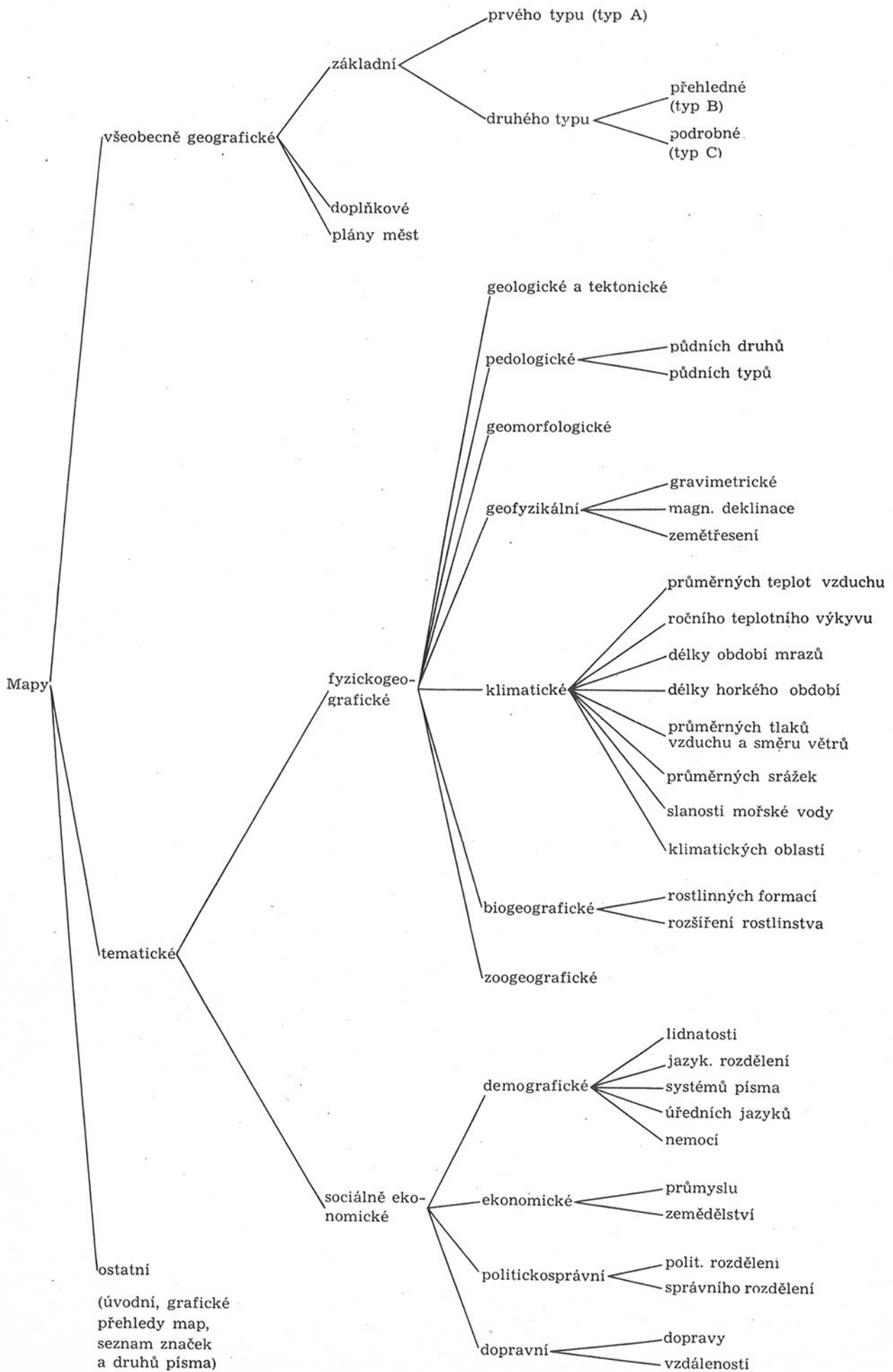
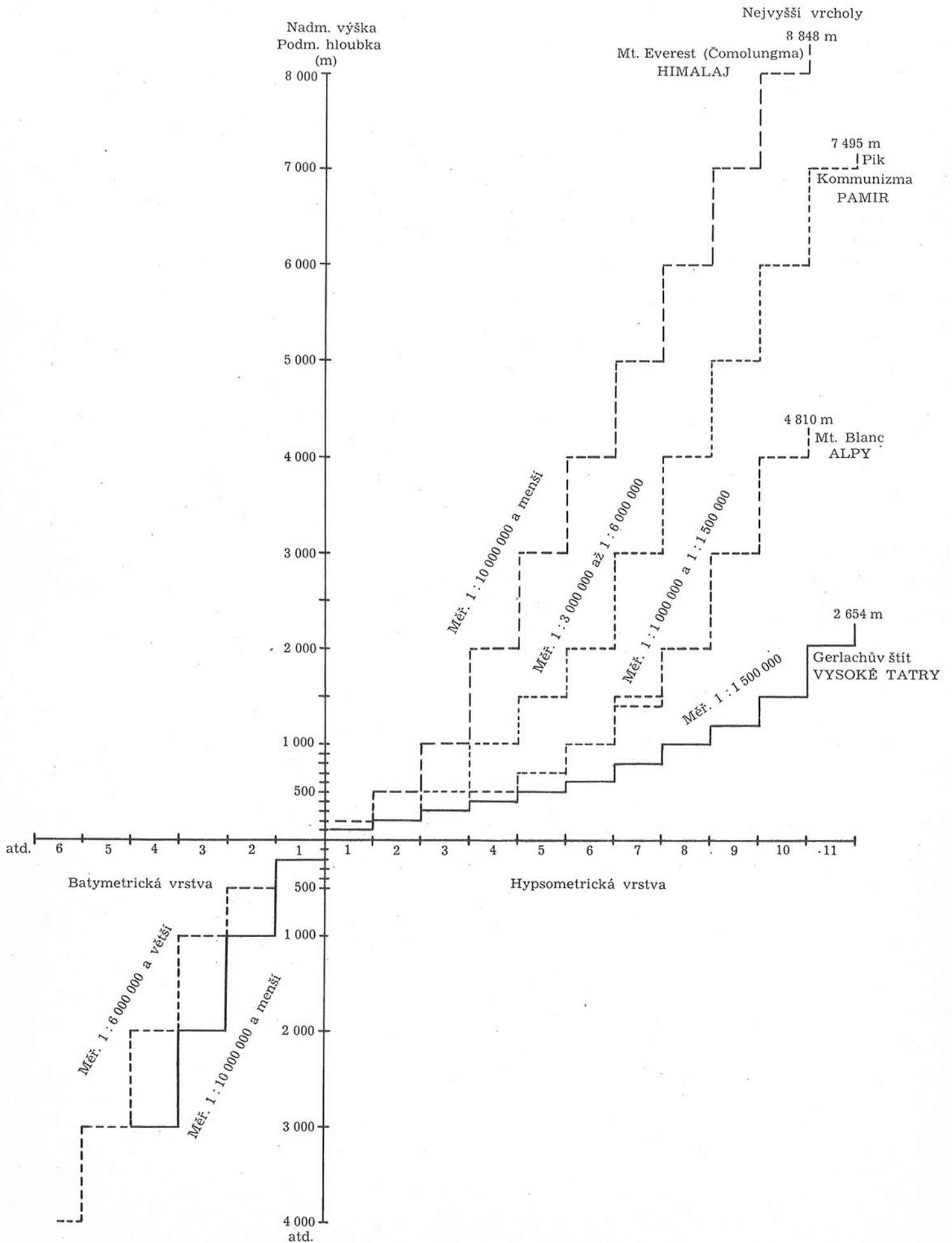


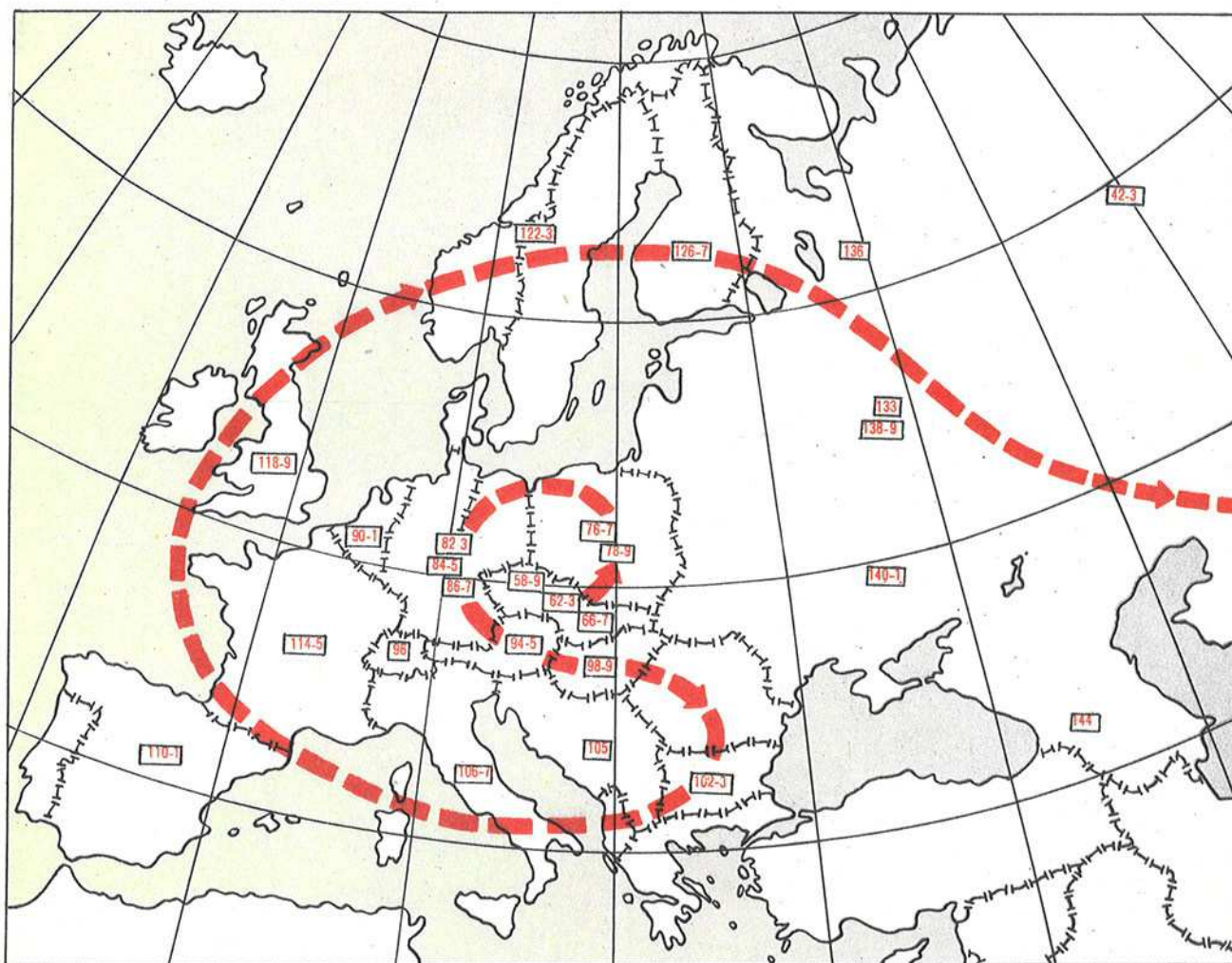
# **VOJENSKÝ TOPOGRAFICKÝ OBZOR**

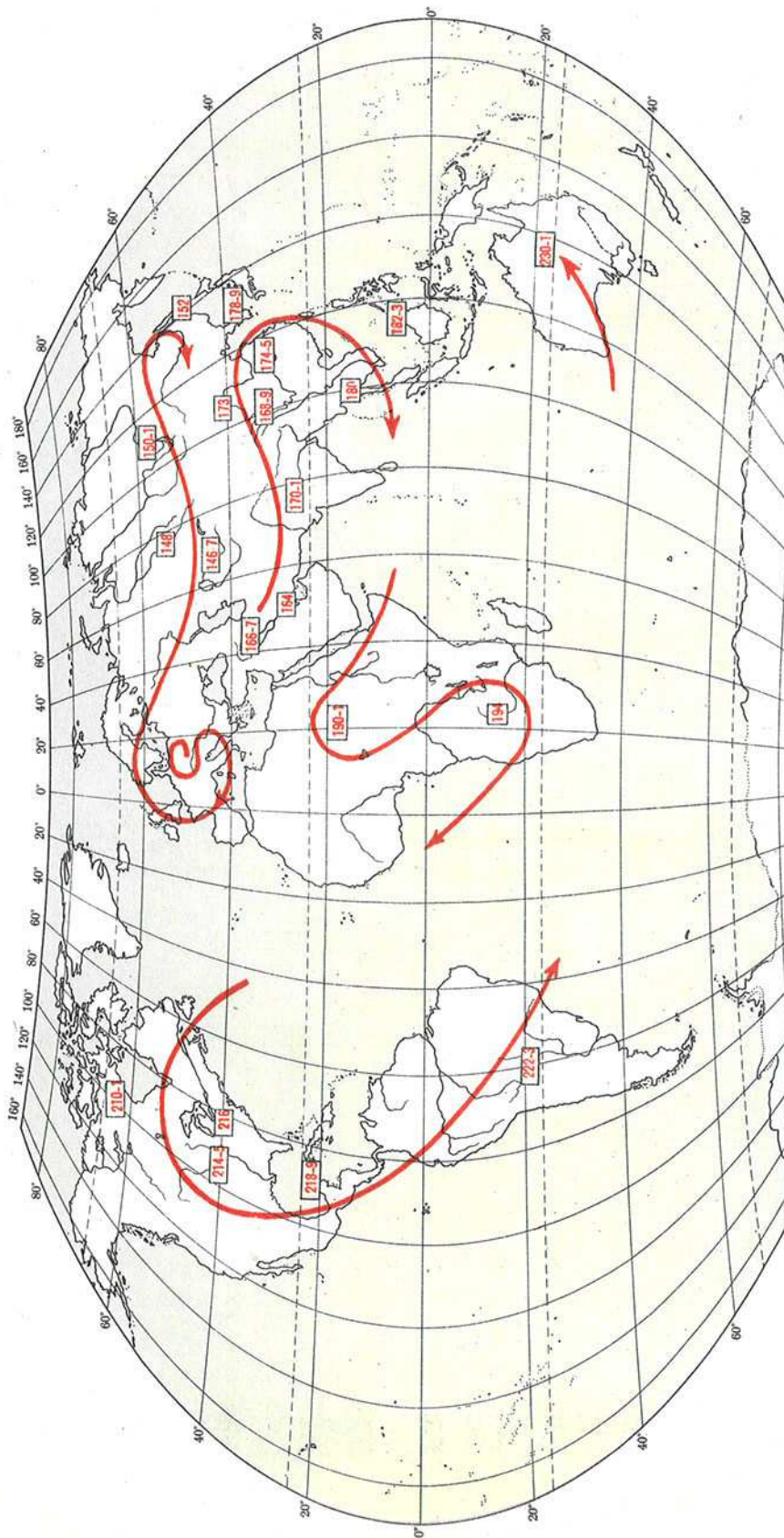
**1-2/1965**

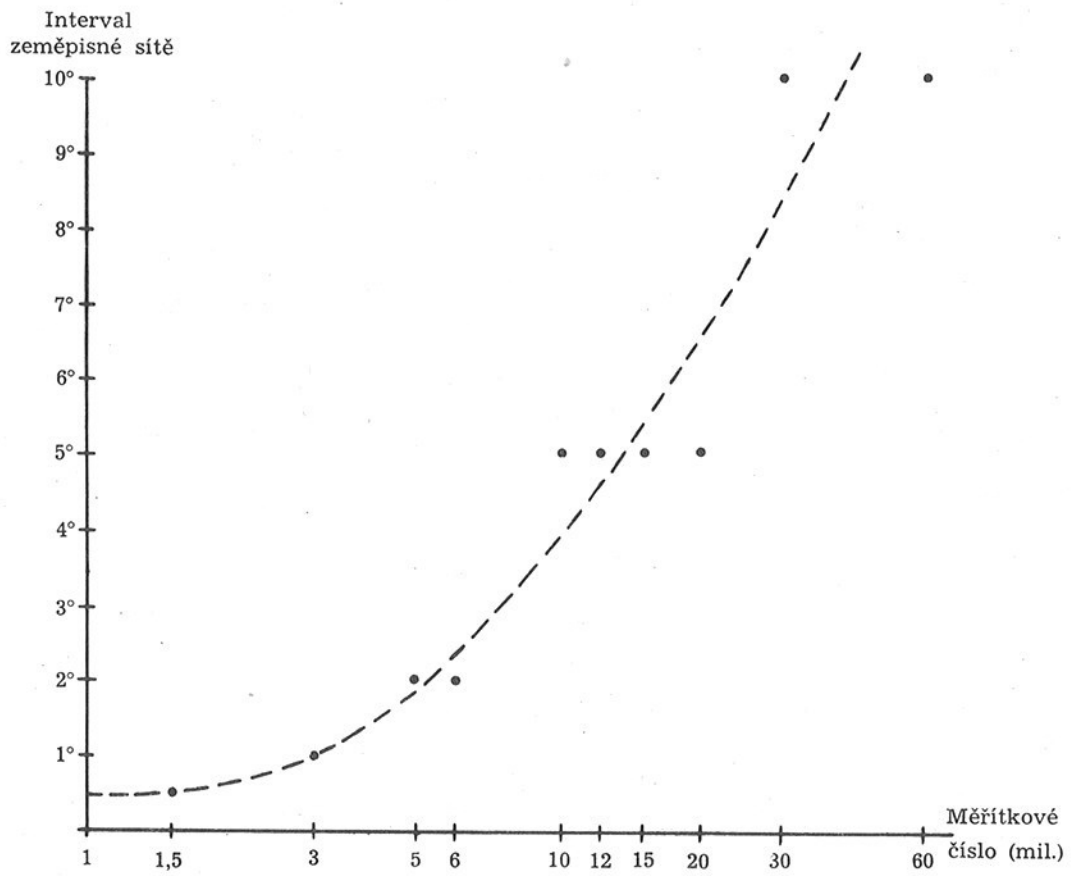
**Obrázky a grafické přílohy**











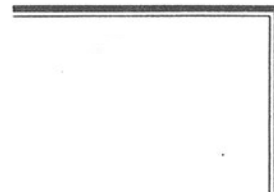
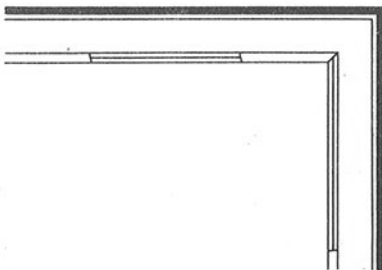
A T L A S Y

R Á M Y M A P

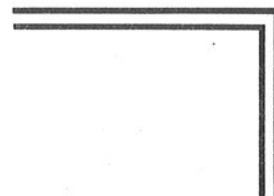
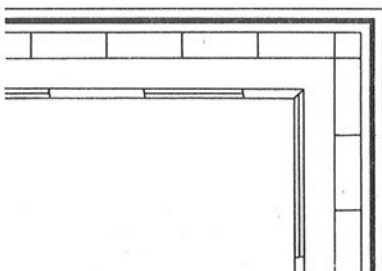
základních

doplňkových

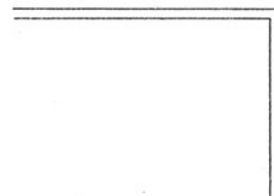
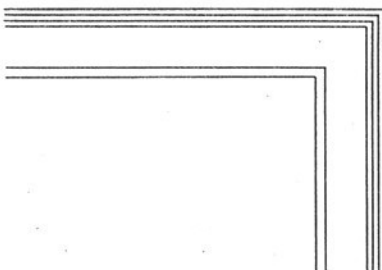
A T L A S M I R A



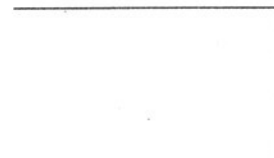
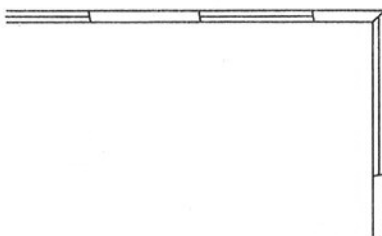
„TOURING CLUB“



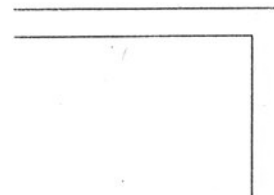
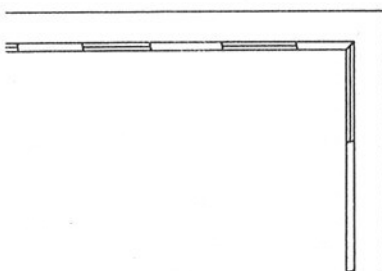
„ T I M E S ”










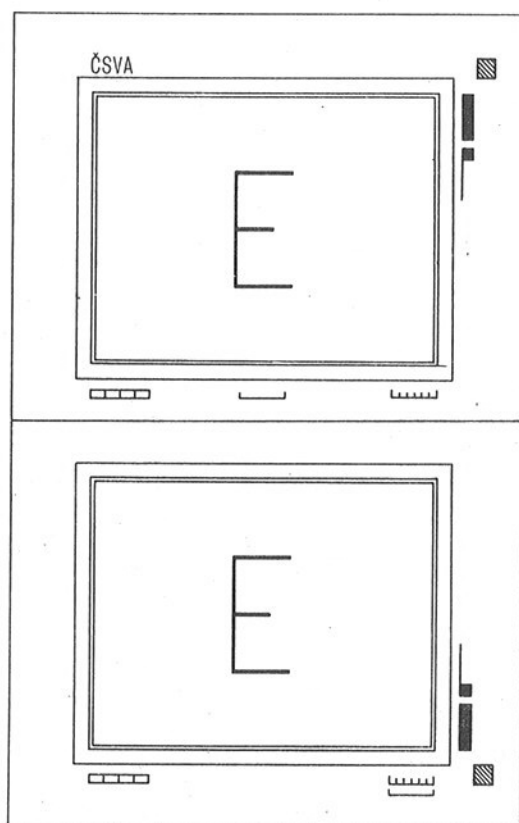
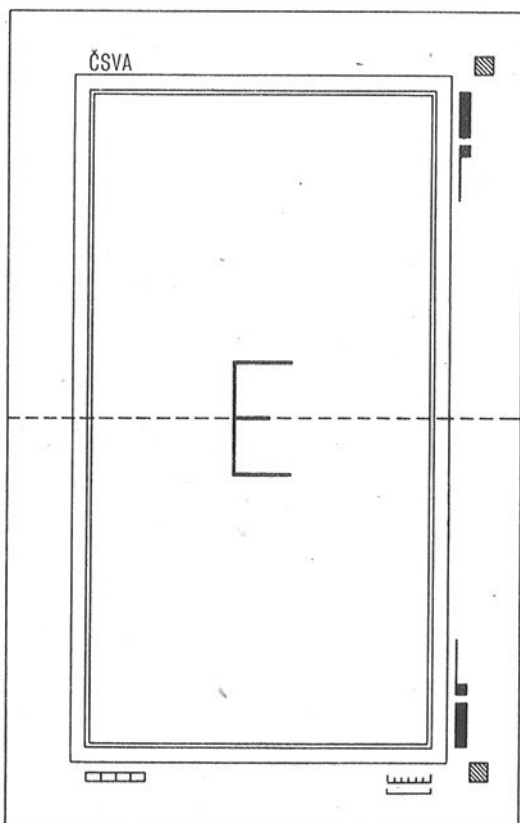
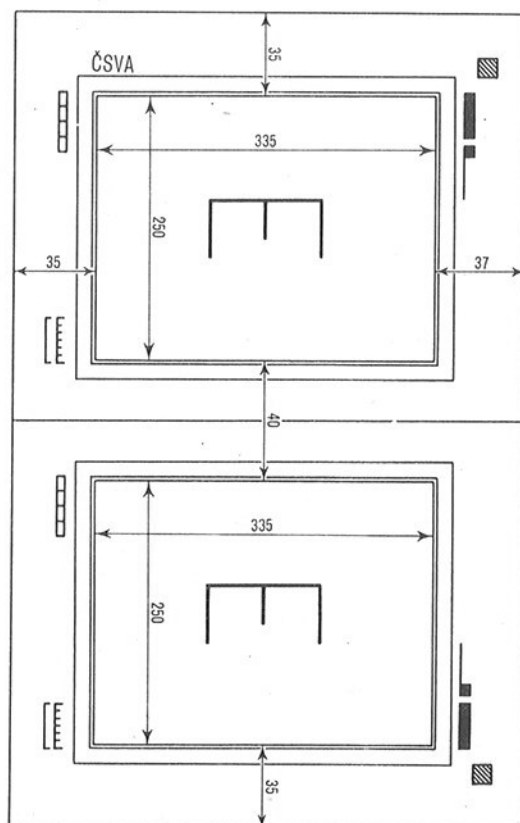
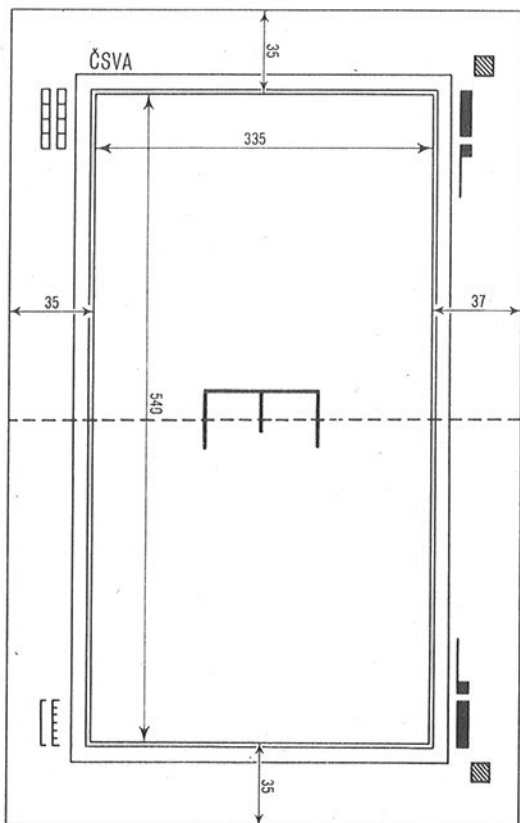
„G O L D M A N N “



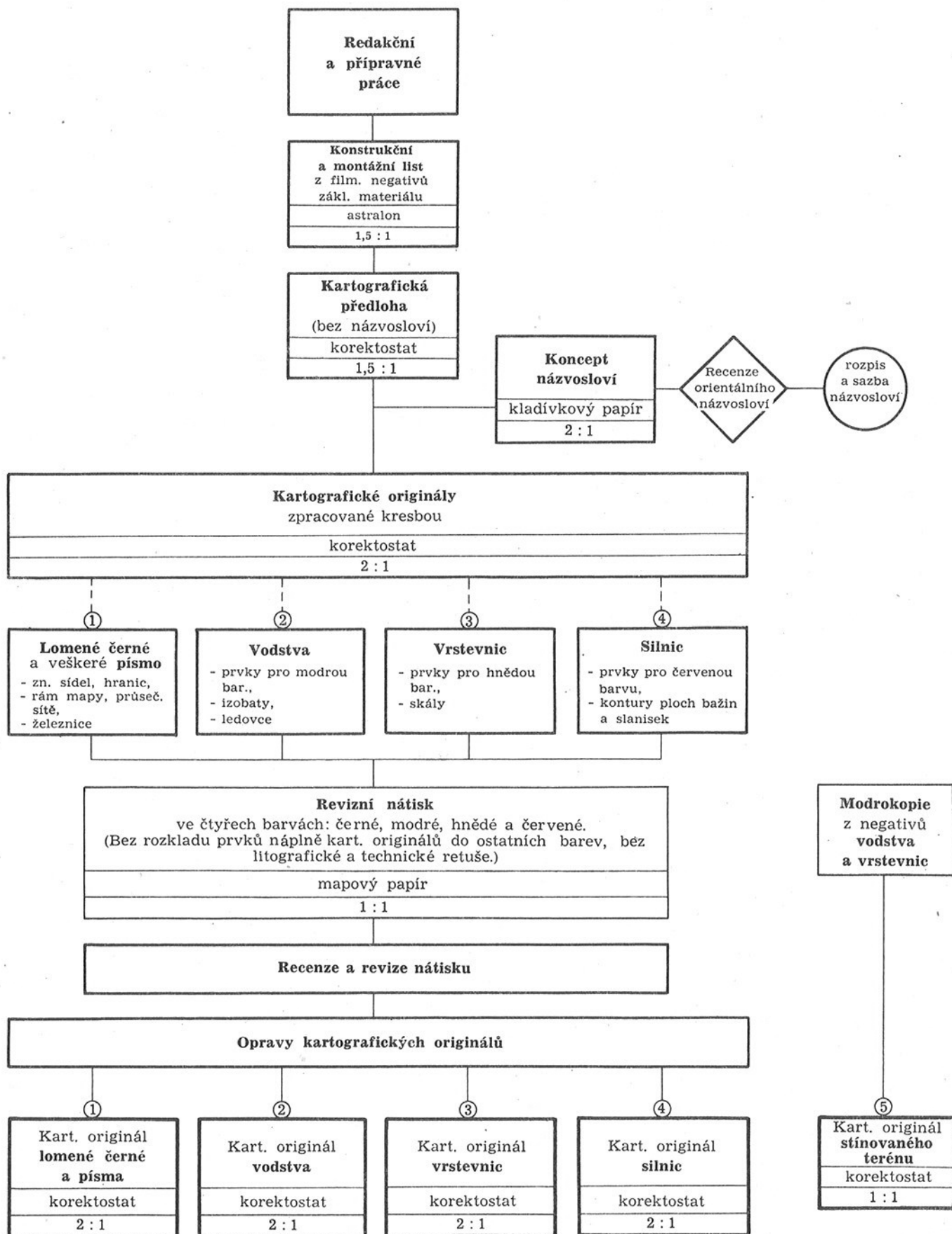
Č S V A



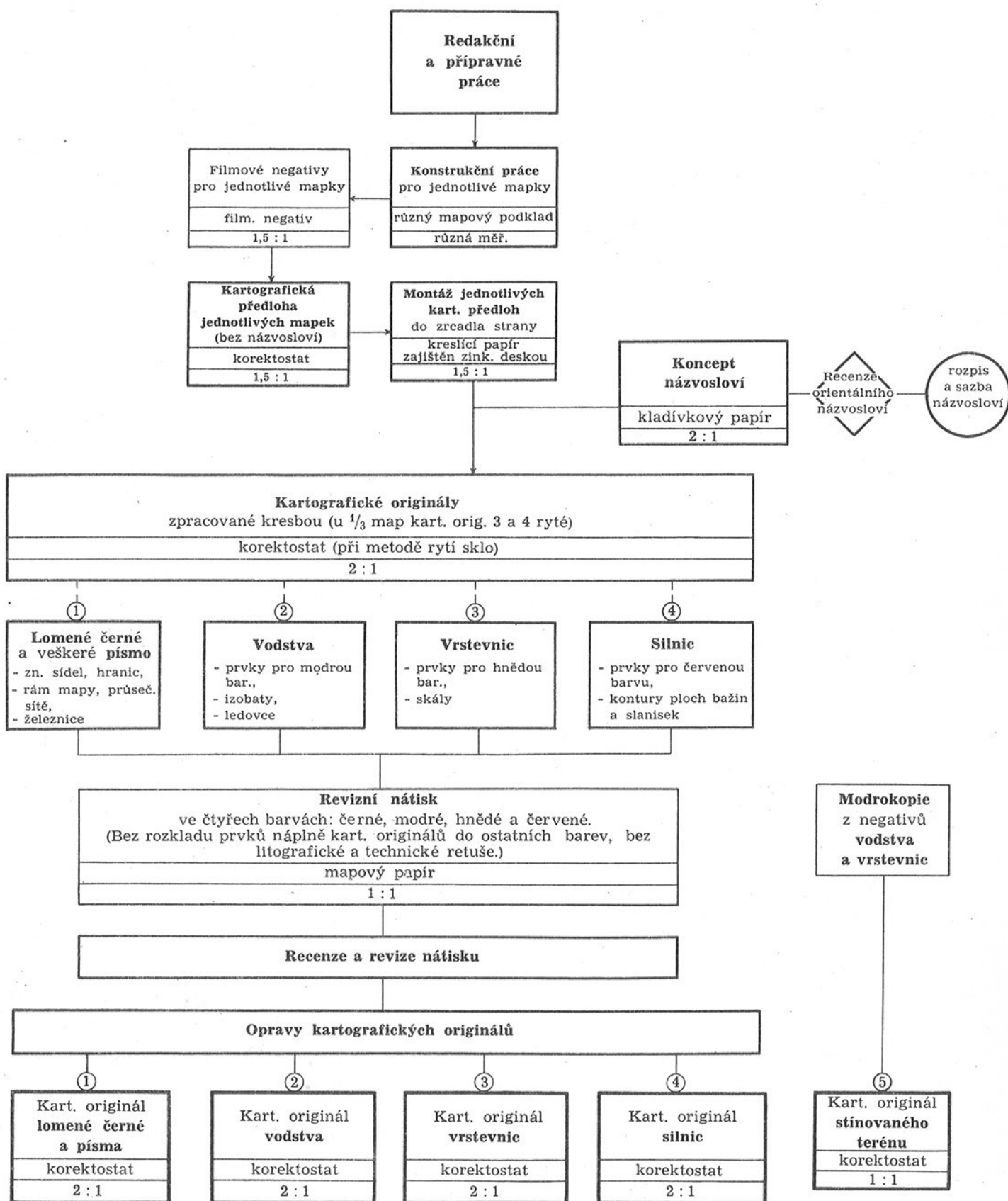
- Vysvětlivky:
-  poloha mapy
  -  číslo stránky
  -  hlavní název mapy
  -  doplňující údaj
  -  hypsometrické a batymetrické stupnice
  -  grafické a číselné měřítko
  -  rozměry udány v milimetrech



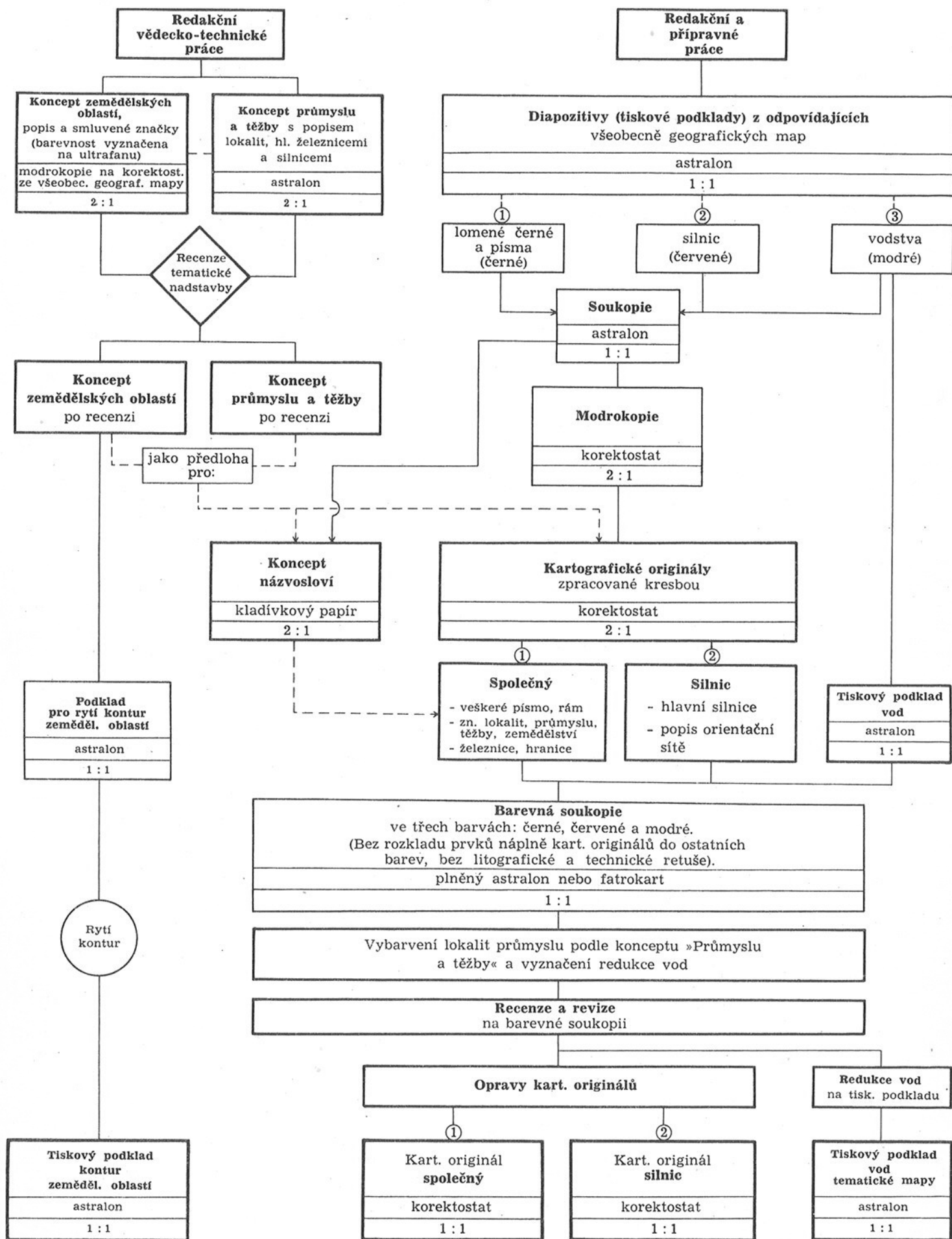




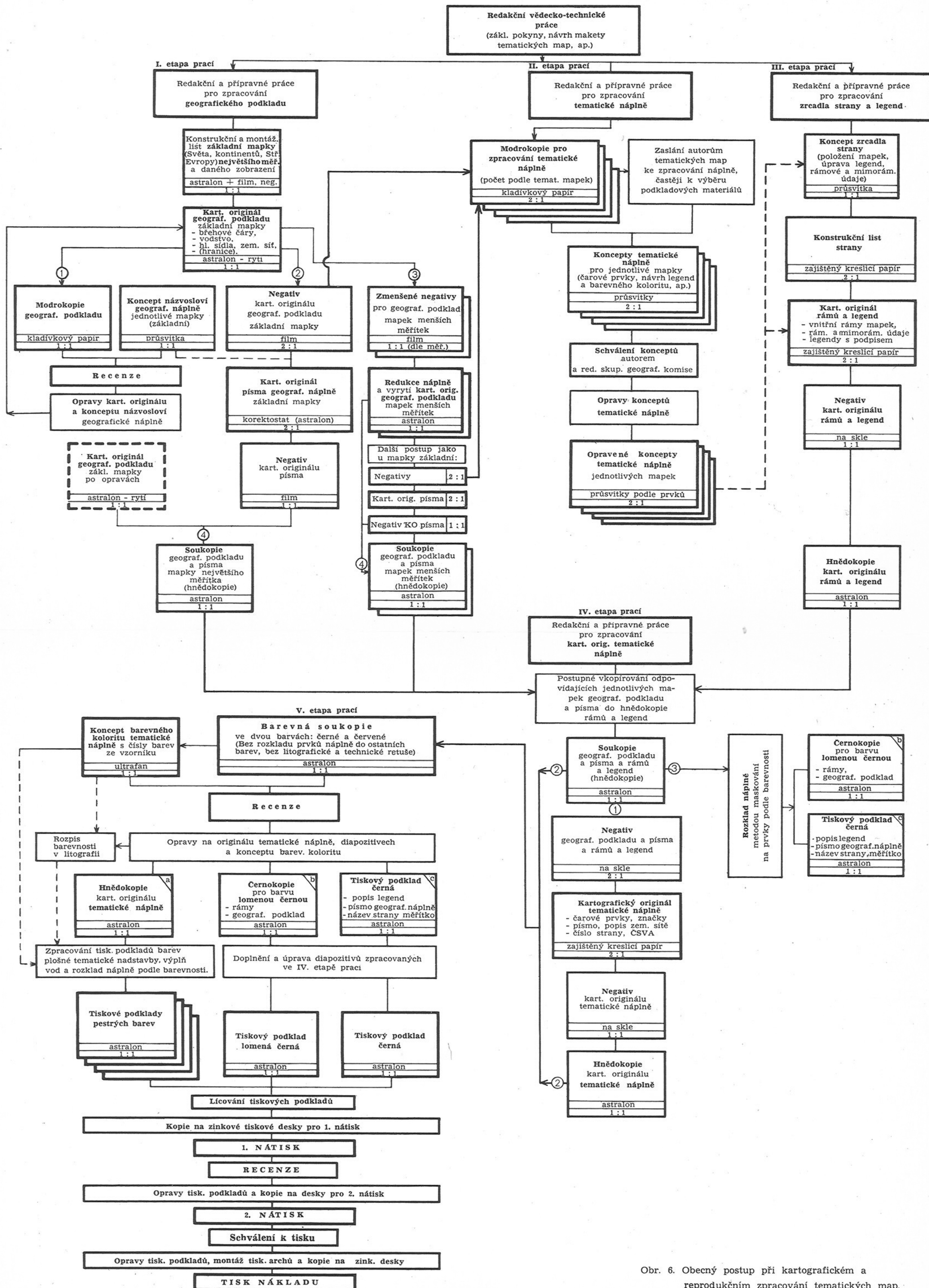
Obr. 3. Zjednodušené schéma technologického postupu kartografického zpracování základních všeobecně geografických map



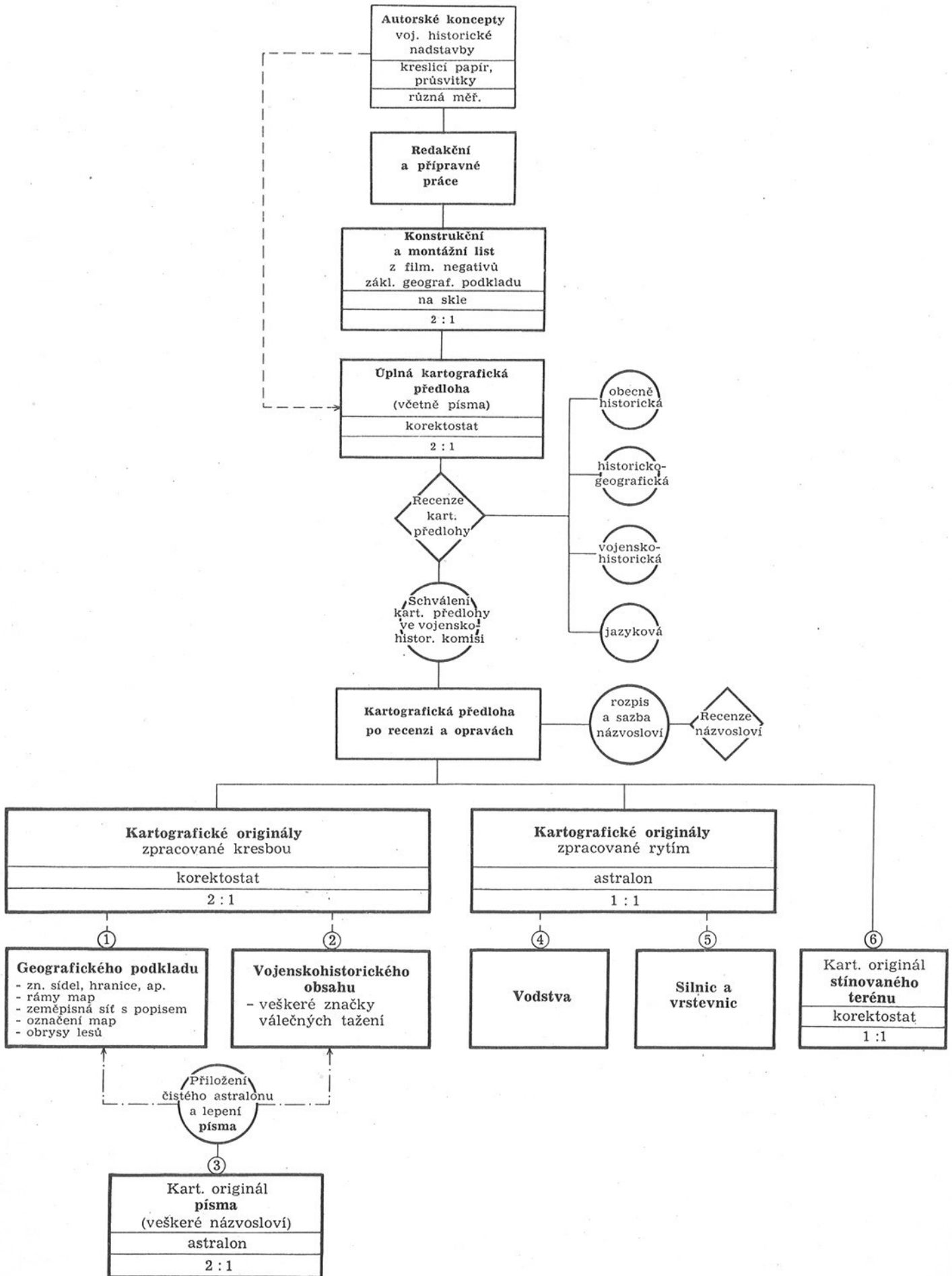
Obr. 4. Zjednodušené schéma technologického postupu kart. zpracování doplňkových všeobecně geografických map a plánů měst



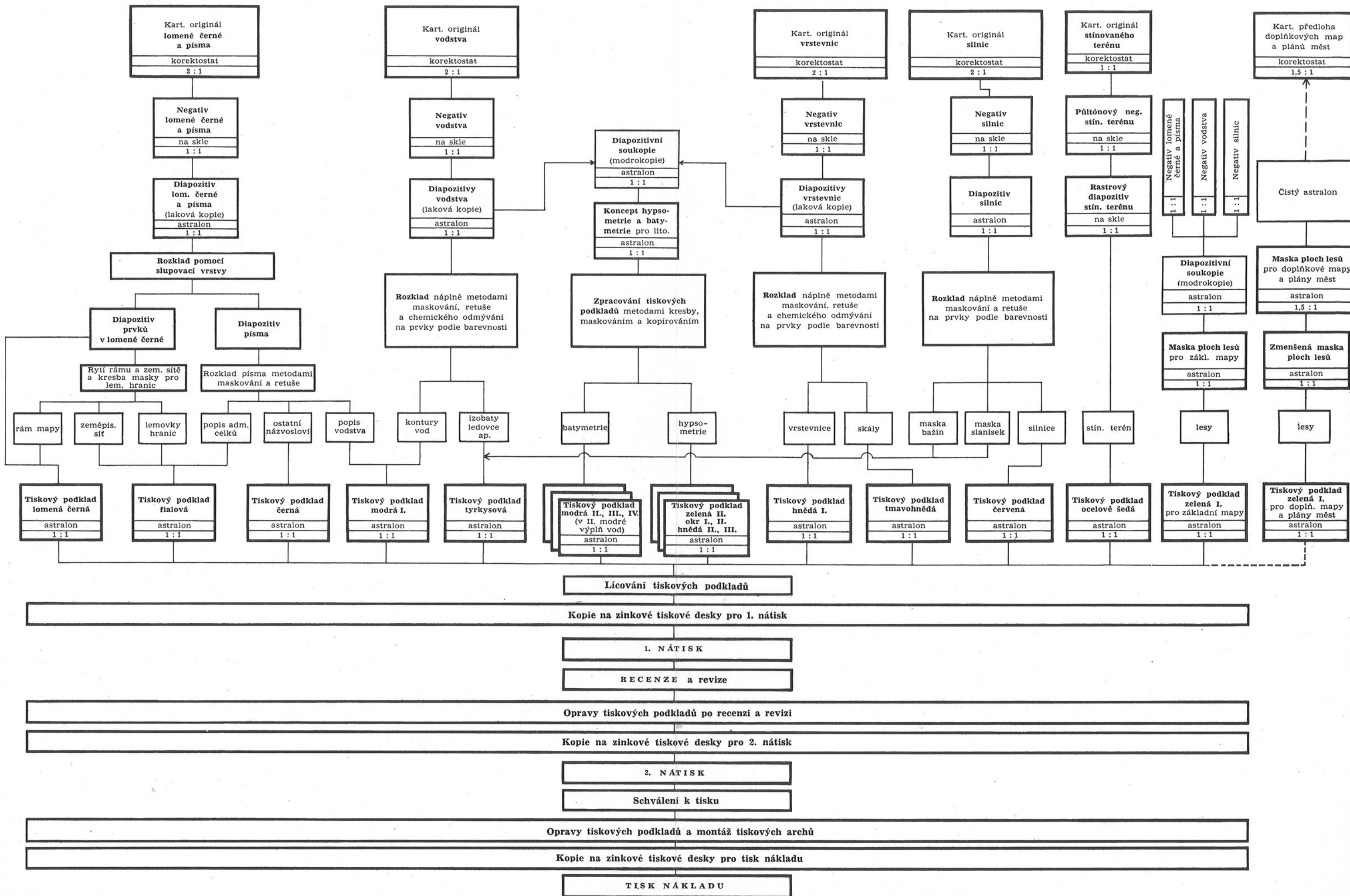
Obr. 5. Zjednodušené schéma technologického postupu kartografického zpracování tematických map-hospodářských



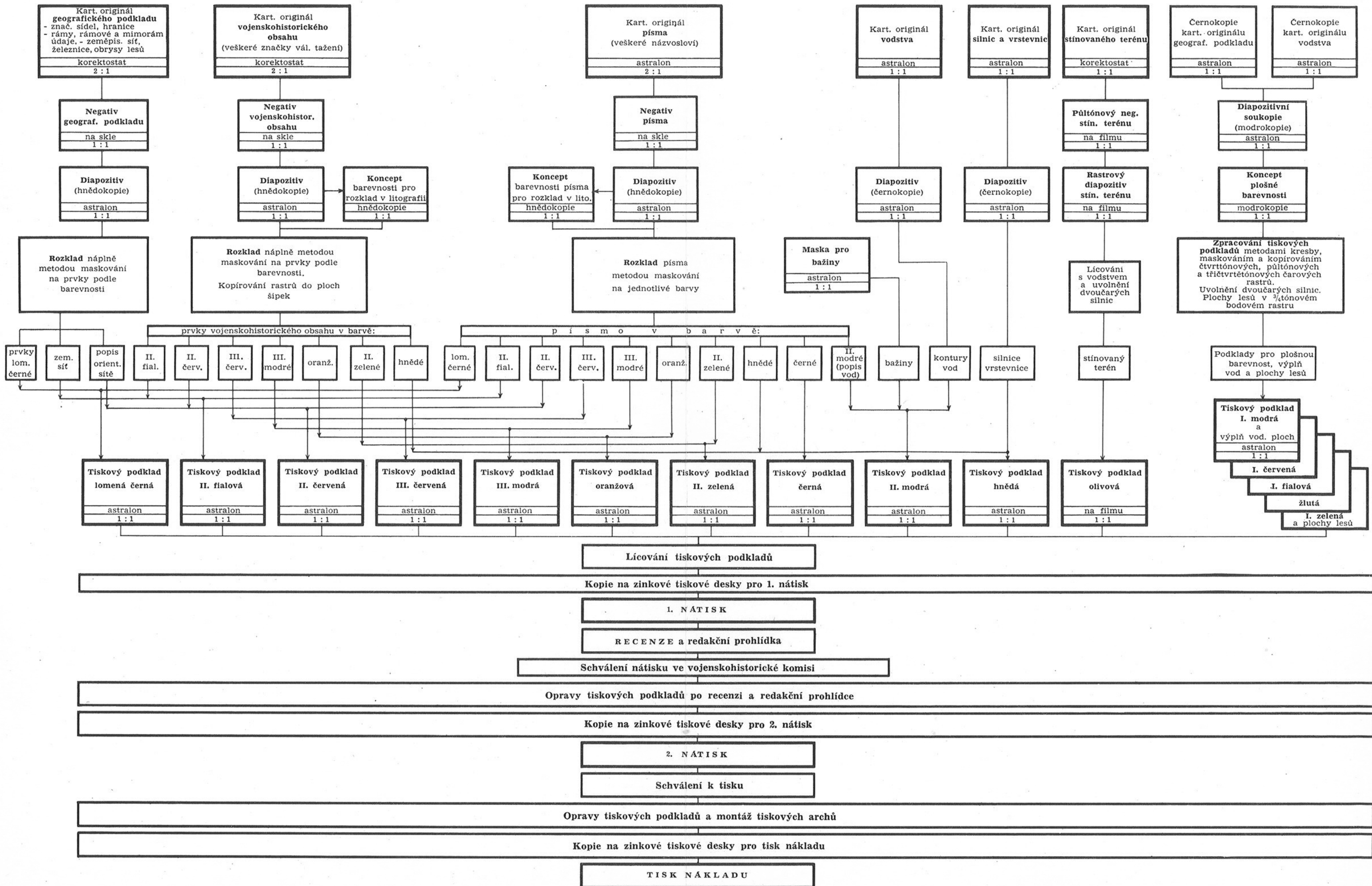
Obr. 6. Obecný postup při kartografickém a reprodukčním zpracování tematických map.



Obr. 7. Zjednodušené schéma technologického postupu kart. zpracování vojenohistorických map



Obr. 8 Zjednodušená schéma technologického postupu zpracování tiskových podkladů pro tisk nákladu



Obr. 9. Zjednodušené schéma technologického postupu reprodukčního zpracování vojenskohistorických map

Schema technologického postupu zpracování kartografických předloh vojensko-historických map

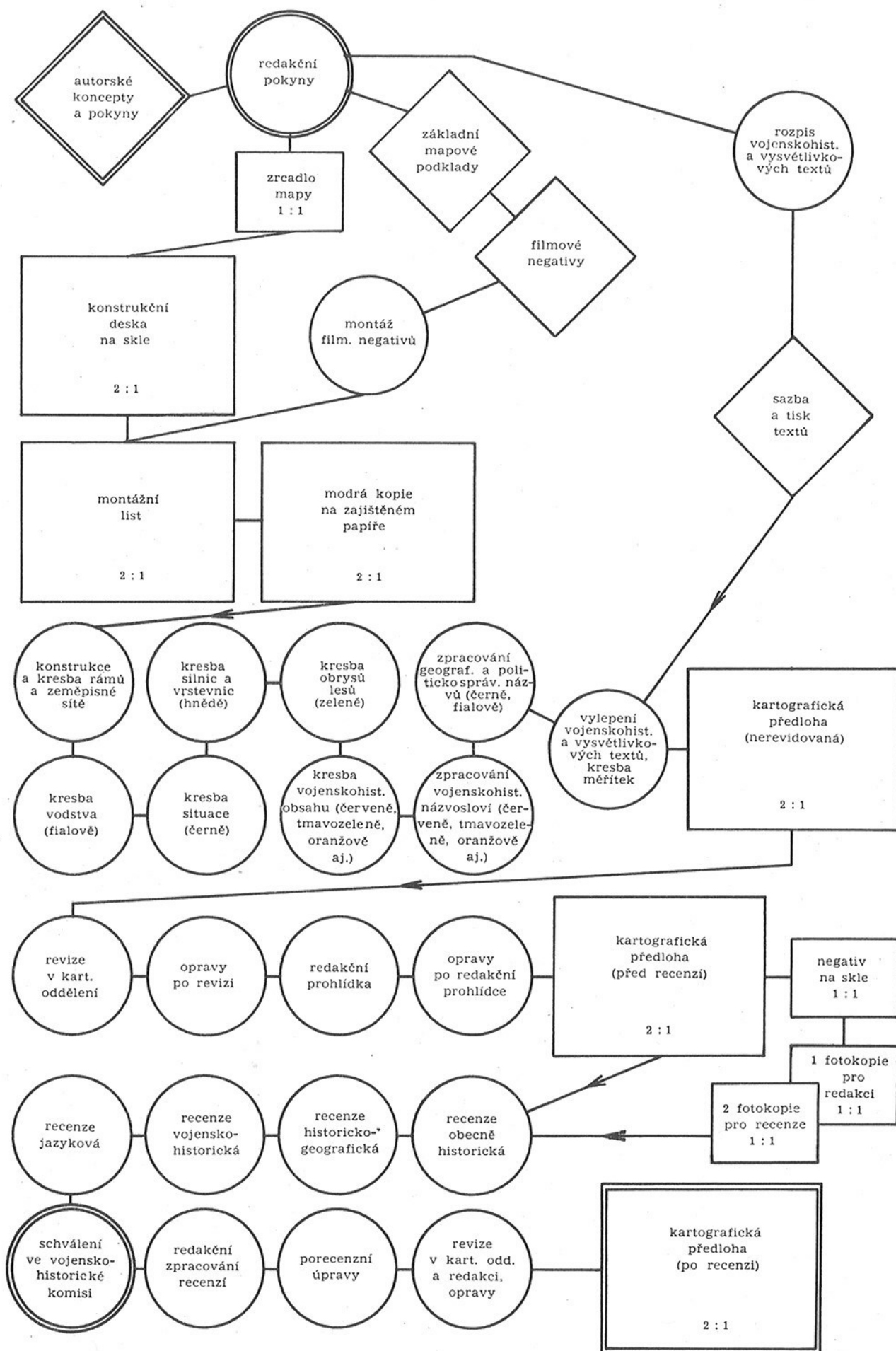




Schéma technologického postupu zpracování kartografických originálů vojensko-historických map

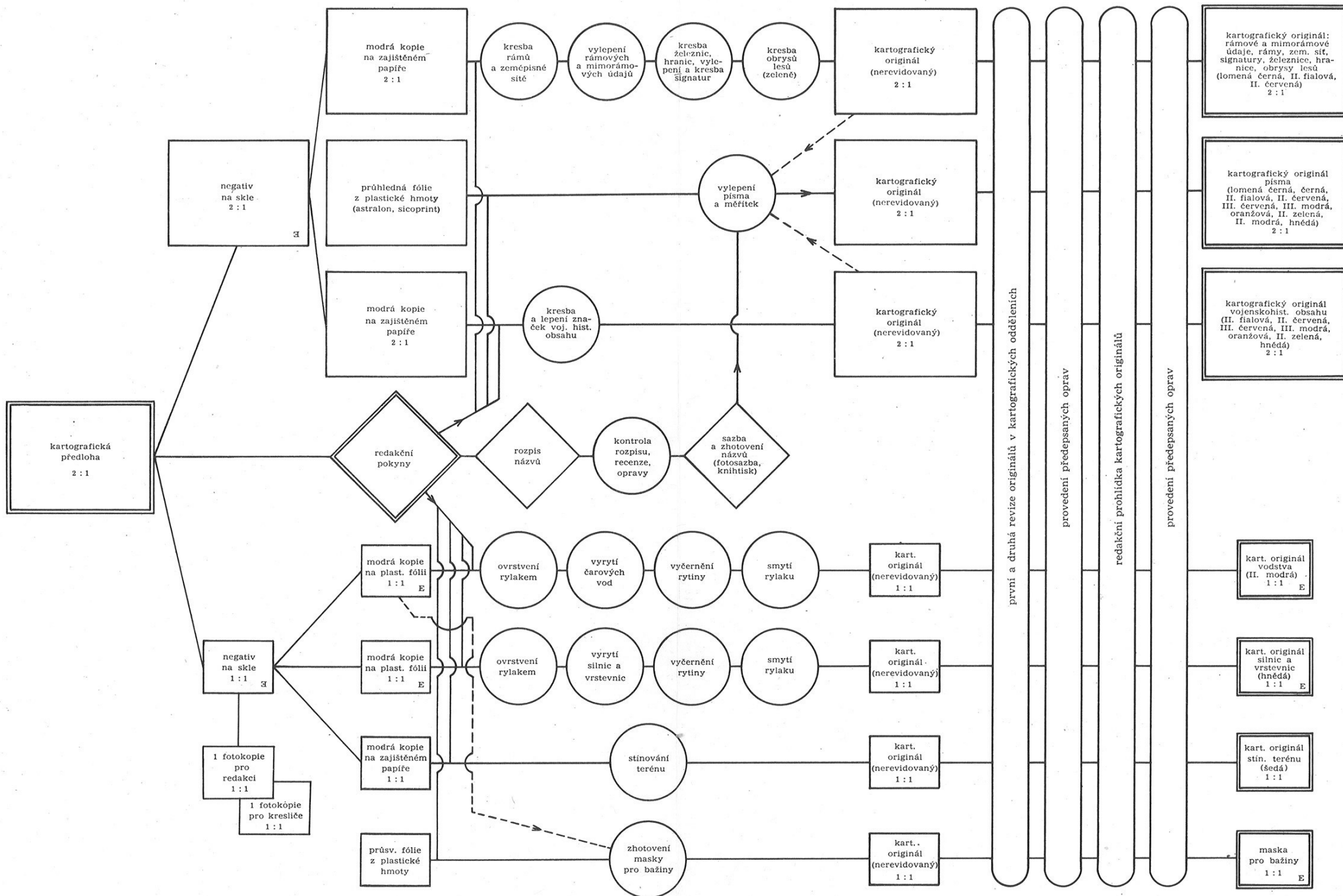
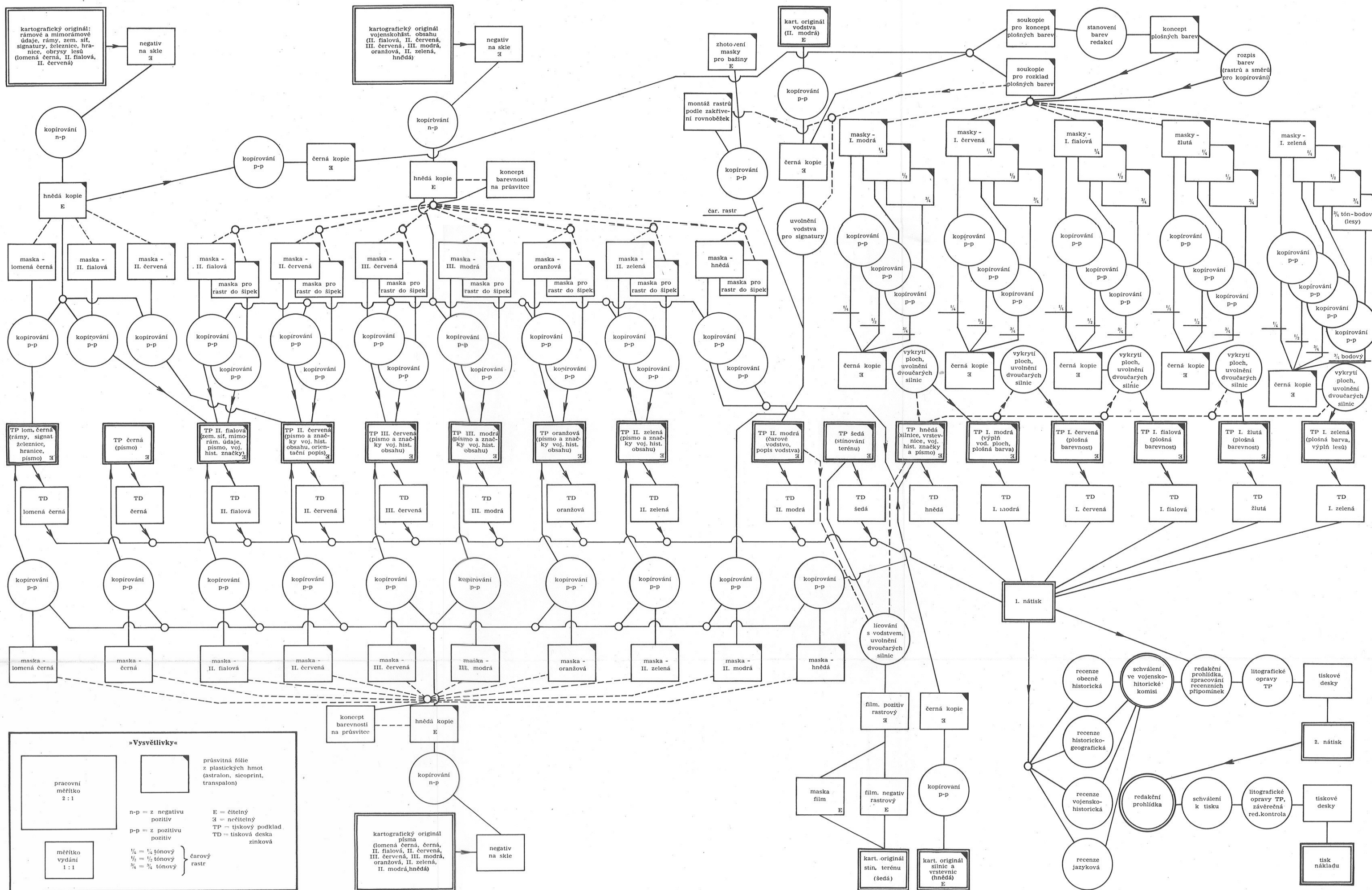
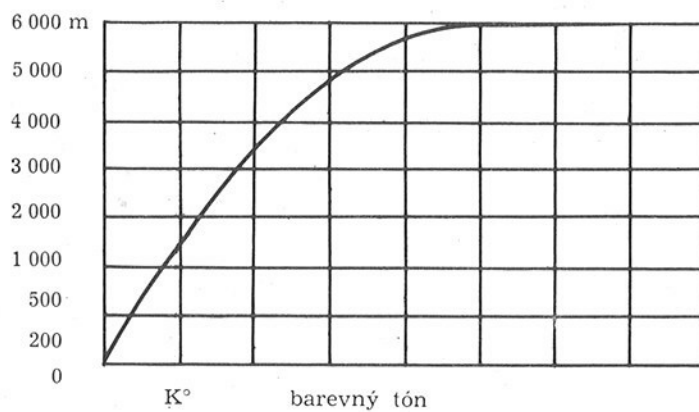
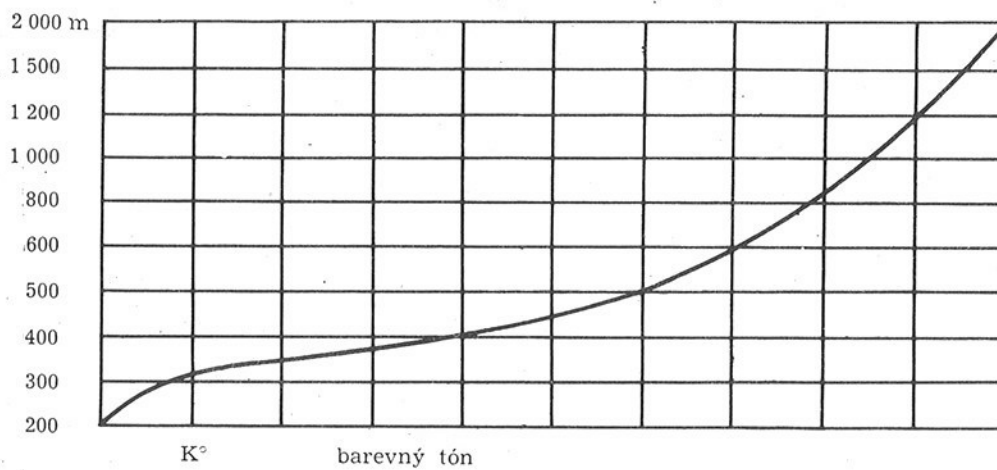
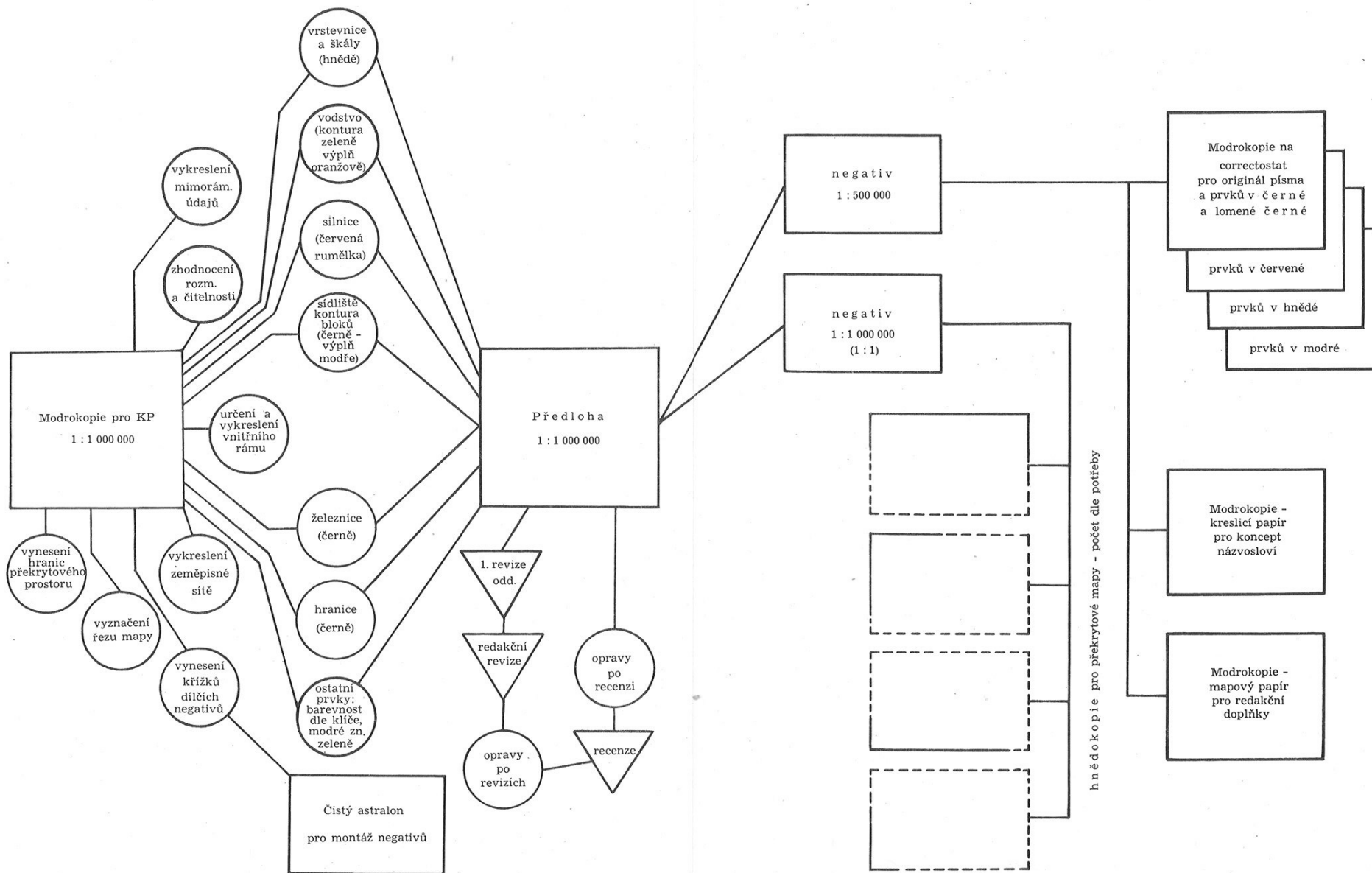


Schéma technologického postupu reprodukčního zpracování vojensko-historických map

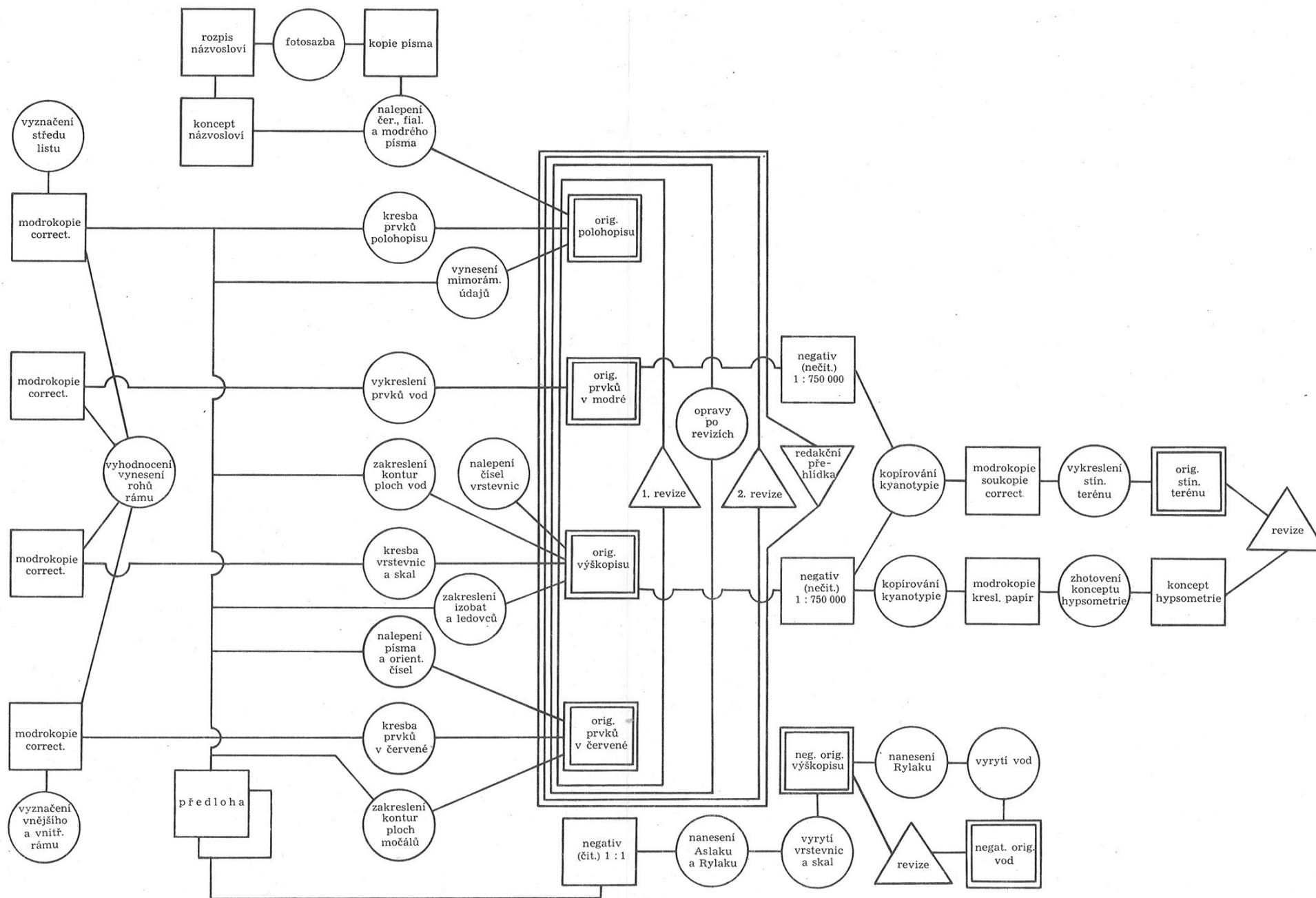




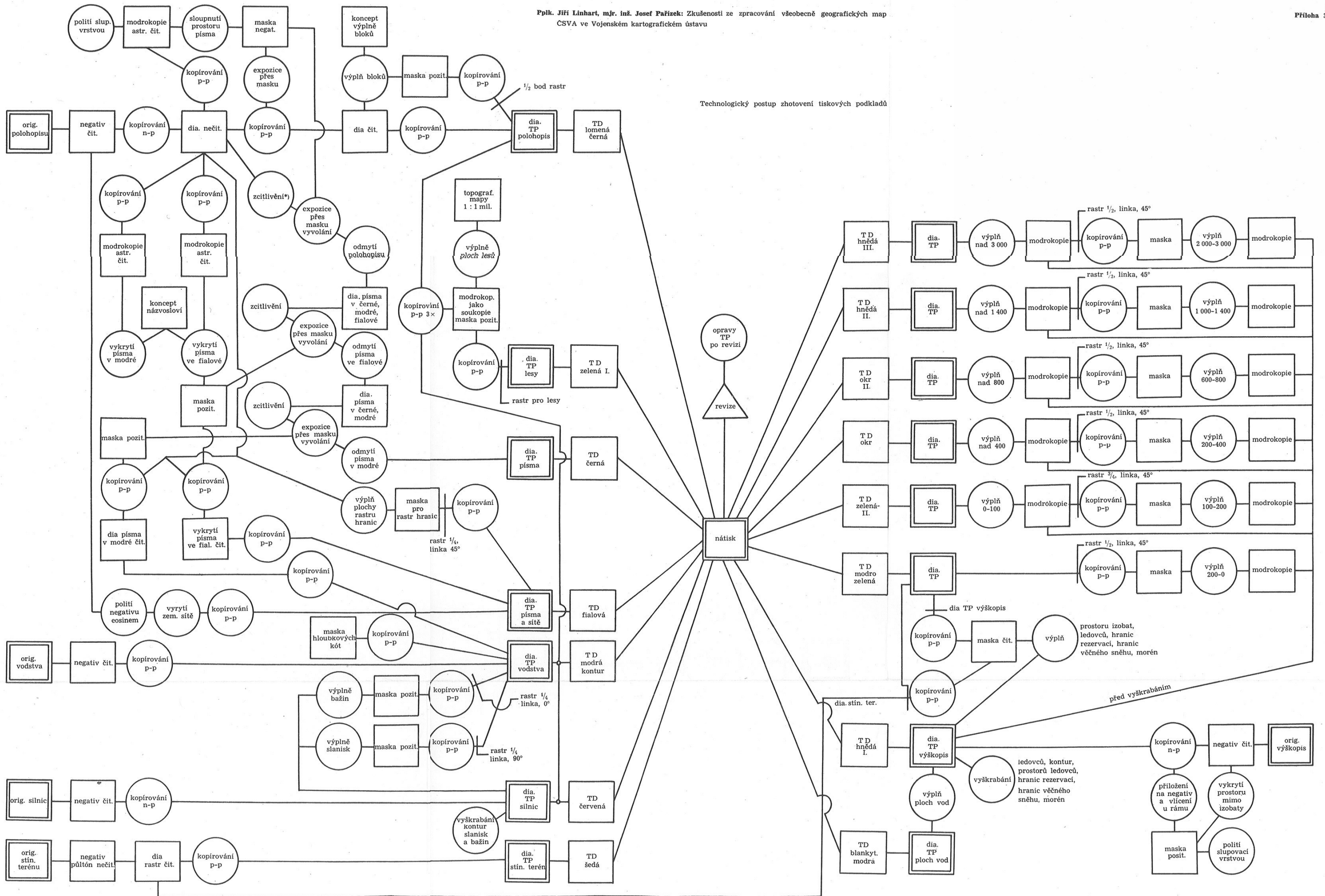
Technologický postup zhotovení kartografické předlohy



Technologický postup zhotovení kartografického originálu

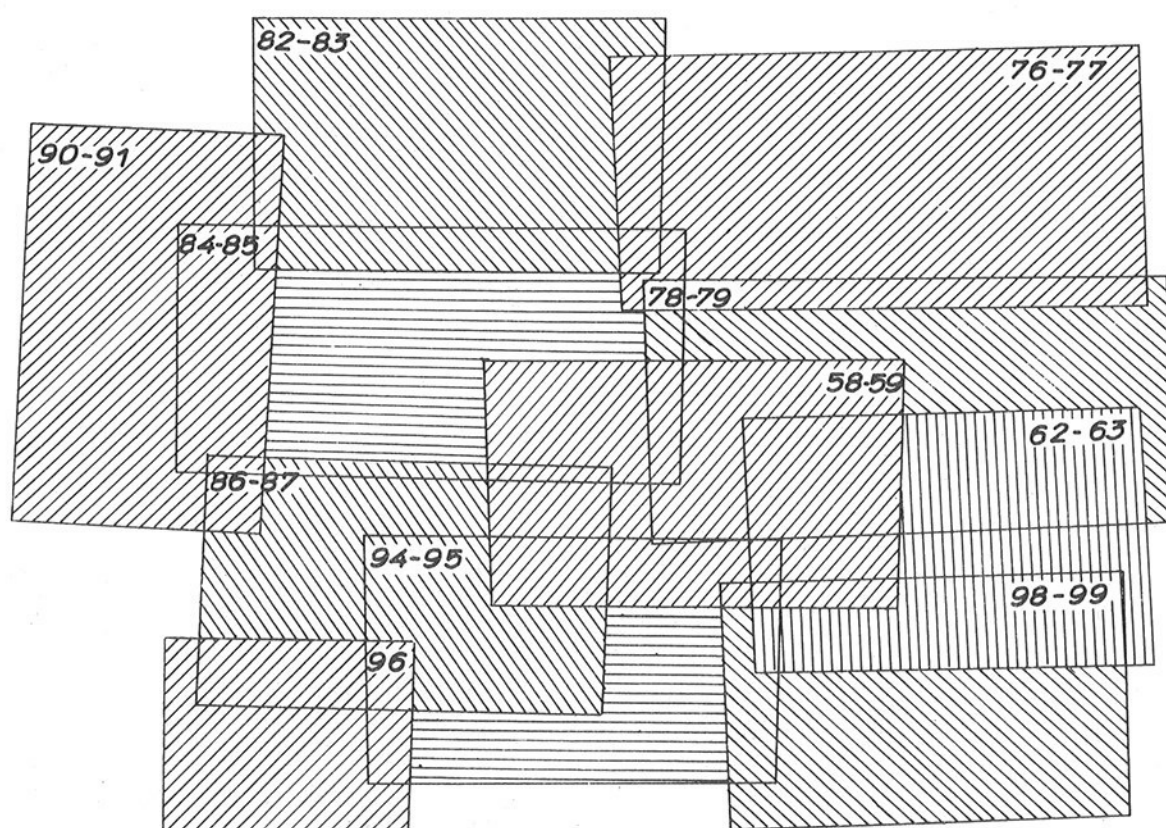


Technologický postup zhotovení tiskových podkladů



Pplk. Jiří Linhart, mjr. inž. Josef Pařízek: Zkušenosti ze zpracování všeobecně geografických map  
ČSVA ve Vojenském kartografickém ústavu

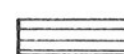
Postup zpracování kart. předloh 1 : 1 000 000



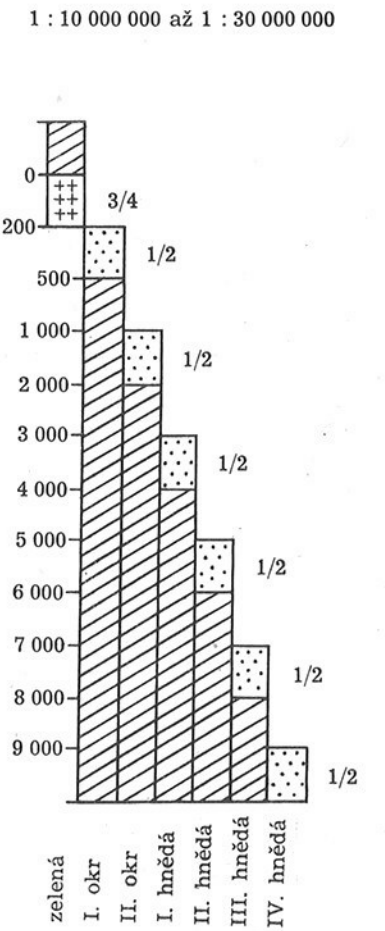
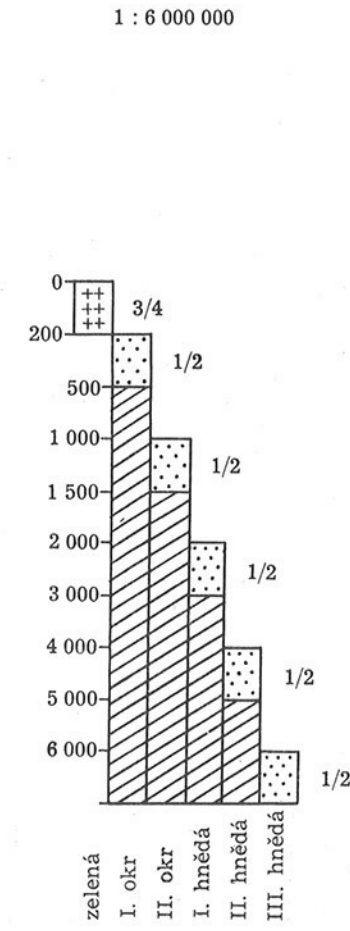
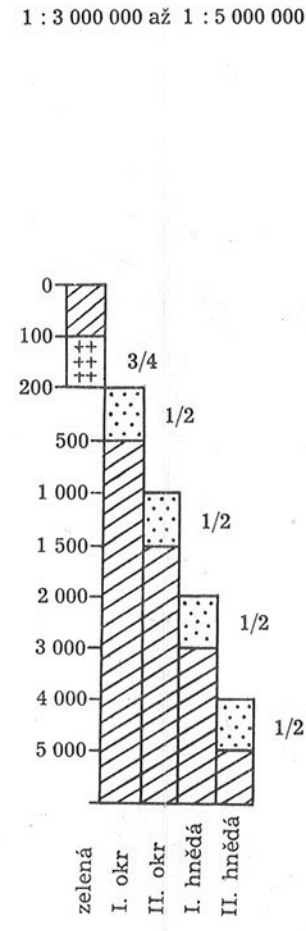
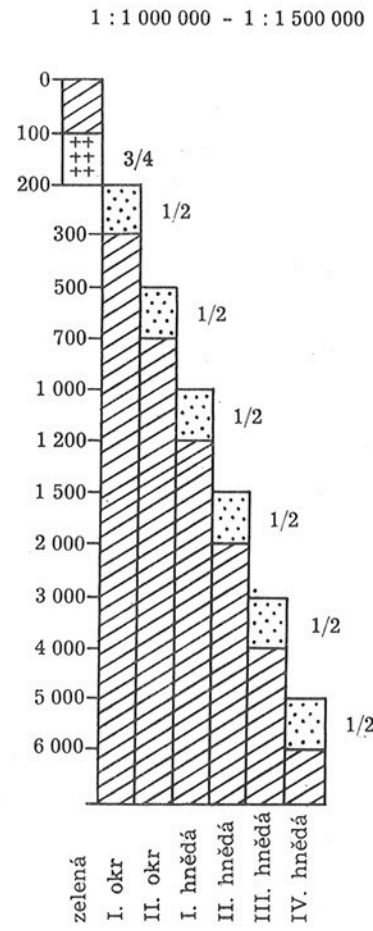
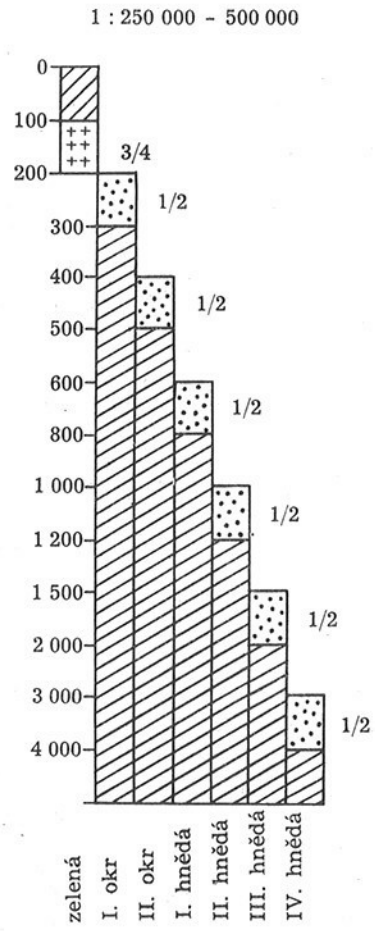
 1. pořadí

 2. pořadí

 3. pořadí

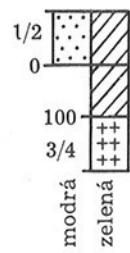
 4. pořadí

Hypsometrické stupnice fyzickogeografických map

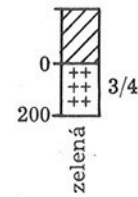


Batymetrické stupnice fyzickogeografických map

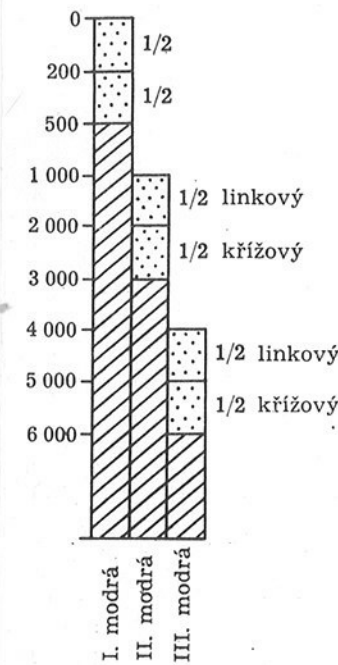
Prolákliny v mapách  
do 1 : 5 000 000



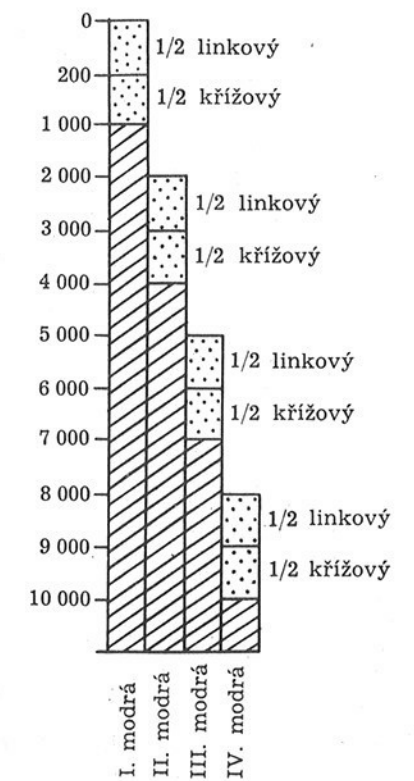
Prolákliny v mapách  
od 1 : 6 000 000 do 1 : 30 000 000



1 : 250 000 - 1 : 6 000 000

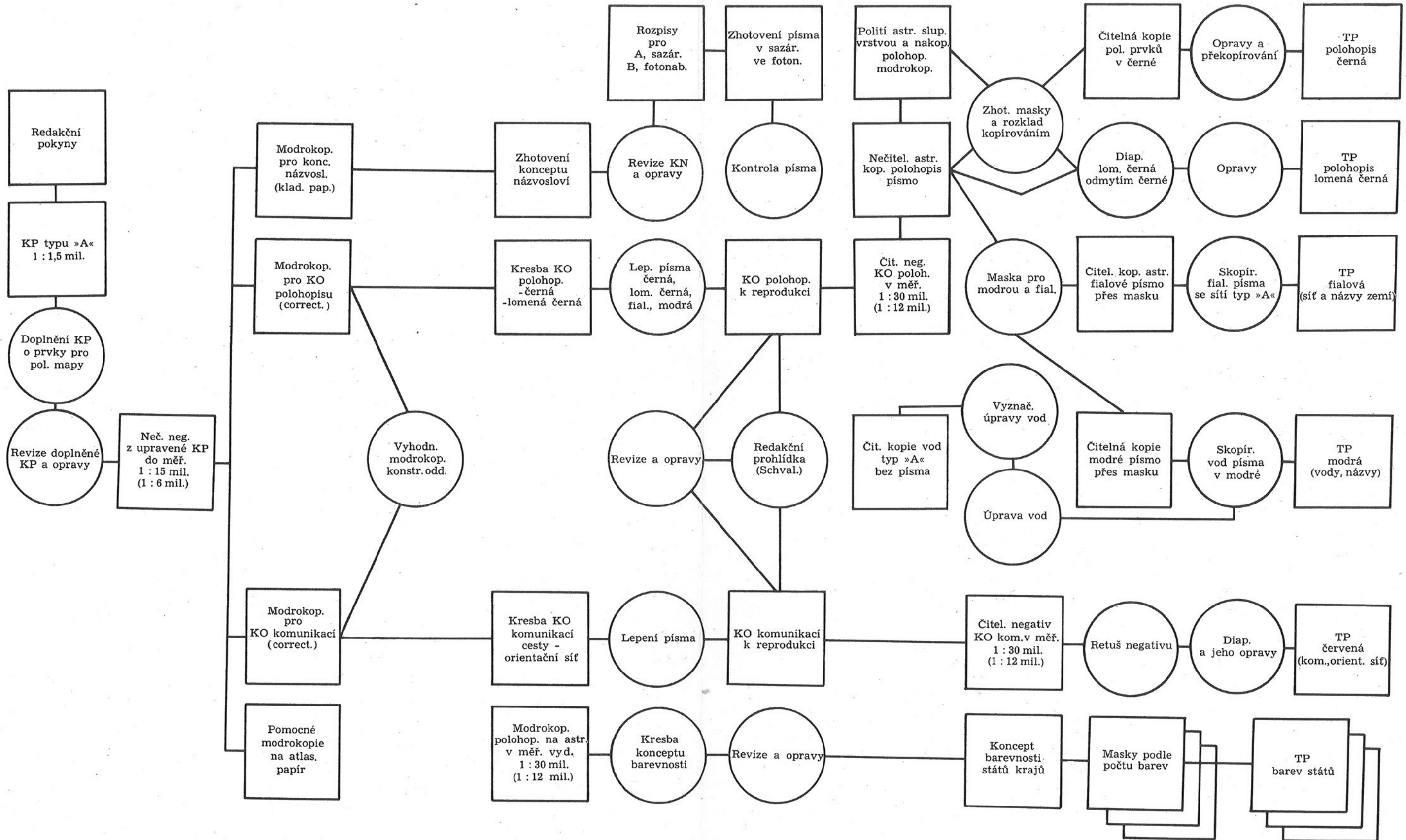


1 : 10 000 000 - 1 : 30 000 000





Technologické schéma pro zpracování politické mapy  
 158-159 Asie 1 : 30 000 000

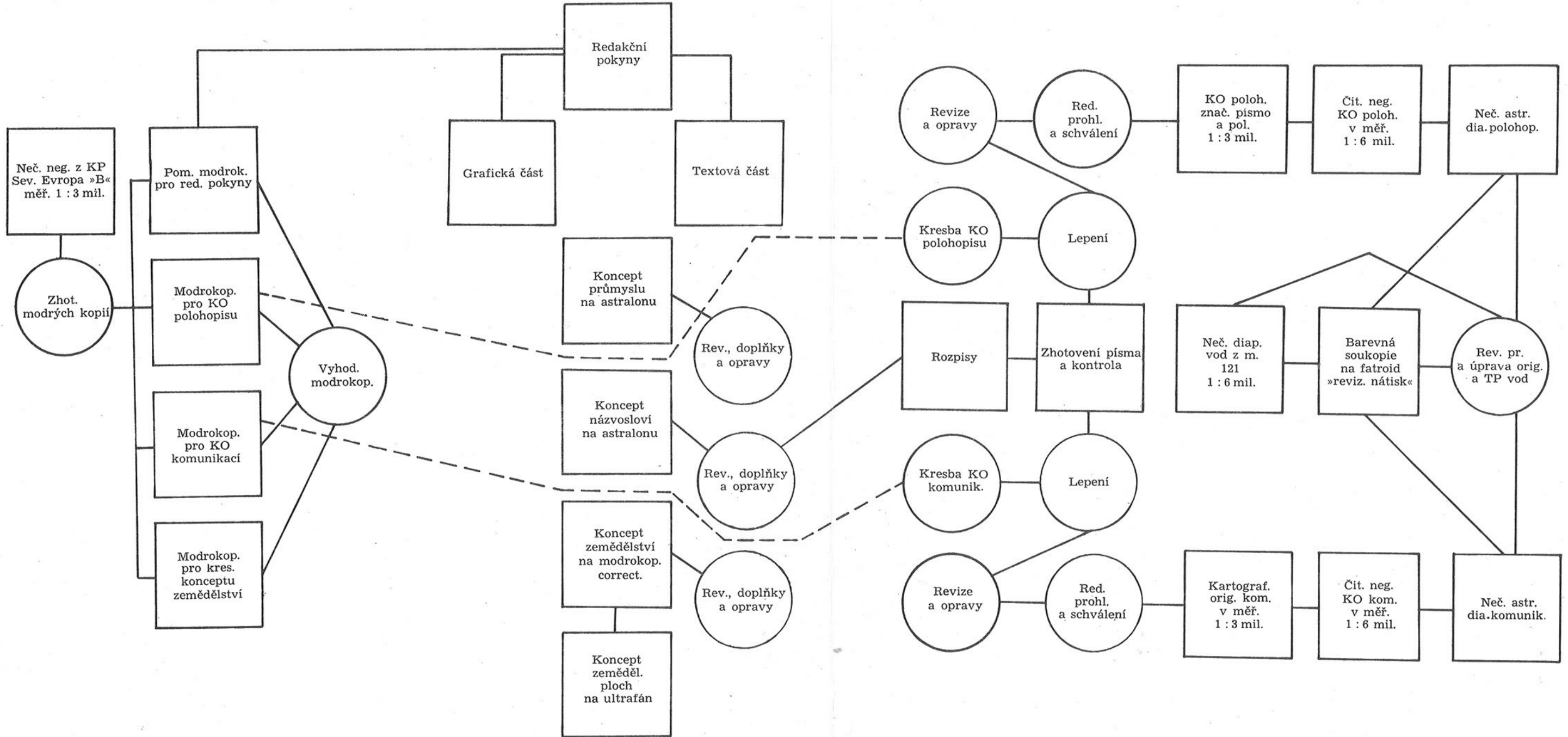


Technologické schéma zpracování  
 ekonomických map

Přípravné práce

Redakční příprava a koncept názvosloví

Kartografické práce



Technologické schéma zpracování  
 ekonomických map  
 Zhotovení tiskových podkladů

