

# MAPOVÁ PRODUKCE GeoSI AČR k 1. 1. 2006



MINISTERSTVO OBRANY  
GEOGRAFICKÁ SLUŽBA ARMÁDY ČESKÉ REPUBLIKY

---

**MAPOVÁ PRODUKCE**  
**GeoSI AČR**  
**k 1. 1. 2006**

DOBRUŠKA 2005



## Úvodní slovo

---

Geografická služba AČR (GeoSI AČR) v rámci své odborné působnosti odpovídá za komplexní geografické zabezpečení AČR. K tomuto účelu je vytvářena celá řada standardních i účelových produktů včetně vojenských map. V oblasti mapové tvorby získala GeoSI AČR vysoký kredit jak v rámci geografické komunity NATO, tak v rámci civilního sektoru, o čemž svědčí například ocenění „Mapa roku“ v roce 2002 za mapy JOG (Joint Operations Graphic) a v roce 2003 za soubor standardizovaných topografických map měřítek 1 : 25 000 a 1 : 50 000. Současný stav vojenské mapové tvorby je v mnoha směrech předělový a úzce souvisí s vnitropolitickými změnami, ke kterým došlo po roce 1989. Zlomovým okamžikem byl zejména vstup České republiky do struktur NATO v roce 1999, a tím nastartování procesu, jehož základním požadavkem je transformace mapových a ostatních geografických produktů do forem plných standardů NATO. Veškerá činnost a opatření v oblasti vojenské mapové tvorby v současné době vycházejí ze zákona č. 200/1994 Sb., o zeměměřičství, z nařízení vlády č. 116/1995 Sb., nařízení NGŠ AČR č. 34/1997 a Geografické politiky NATO. Základní prvky interoperability mapové tvorby byly splněny zejména převodem geodetických základů do světového geodetického referenčního systému WGS84 (World Geodetic System 1984) a zavedením nového kartografického zobrazení UTM spolu s hlásnými systémy GEOREF (World Geographic Reference System) a MGRS (Military Grid Reference System).

Na základě nařízení NGŠ AČR č. 18/2005 k obměně a evidenci zásob geografických produktů v AČR se budou dnem 1. ledna 2006 zavádět do používání v AČR vojenské geografické produkty zpracované podle příslušných standardů NATO. Týmž dnem bude zrušena možnost používání geografických produktů zpracovaných v S-42/83 (souřadnicový systém 1942/83). Toto nařízení se týká zejména mapové tvorby a znamená celou řadu opatření týkajících se jak vlastní fyzické obměny zásob map, tak zpracování a stanovení normativů, postupů a zásad v oblasti zásobování a distribuce, účtování, evidence, vydávání nových předpisů, realizace celé řady organizačních změn a v neposlední řadě nutnosti zabezpečit informovanost uživatelů.

V tomto dokumentu jsou uvedeny mapové produkty, které jsou nebo budou od 1. 1. 2006 k dispozici uživatelům a budou splňovat požadavky kladené na mapovou produkci zpracovanou ve standardech NATO. Současně je zde uveden seznam mapových produktů zpracovávaných GeoSI AČR na základě konkrétních požadavků včetně produktů ve stavu příprav projektu. Tisk uvedených mapových produktů je v současné době realizován technikou tisku z přímých barev. Tento dokument je však tištěn čtyřbarvotiskem – technologií CMYK. Z těchto důvodů barevnost jednotlivých ukázek map neodpovídá skutečnosti.

# Topografická mapa 1 : 25 000

## Účel:

Mapa je určena k zabezpečení činnosti vojsk v rámci obrany země a krizového řízení. Slouží jako jednotný topografický lokalizační podklad, zejména k podrobnému studiu a vyhodnocení terénu, k určování souřadnic, připojování sestav a zbraňových systémů a pro přesnější měření a výpočty na malém prostoru.

## Obsah:

### Zrcadlo mapy:


- geodetické body, sídla, topografické objekty, hranice a ohrady, komunikace (dražní, pozemní, mosty, křížení a křižovatky komunikací, potrubní a energetické trasy), vodstvo, reliéf, rostlinný a půdní kryt, popis mapy (místní a pomístní názvy, popisné údaje)
- zeměpisná a pravouhlá rovinná souřadnicová síť

### Rámové údaje:

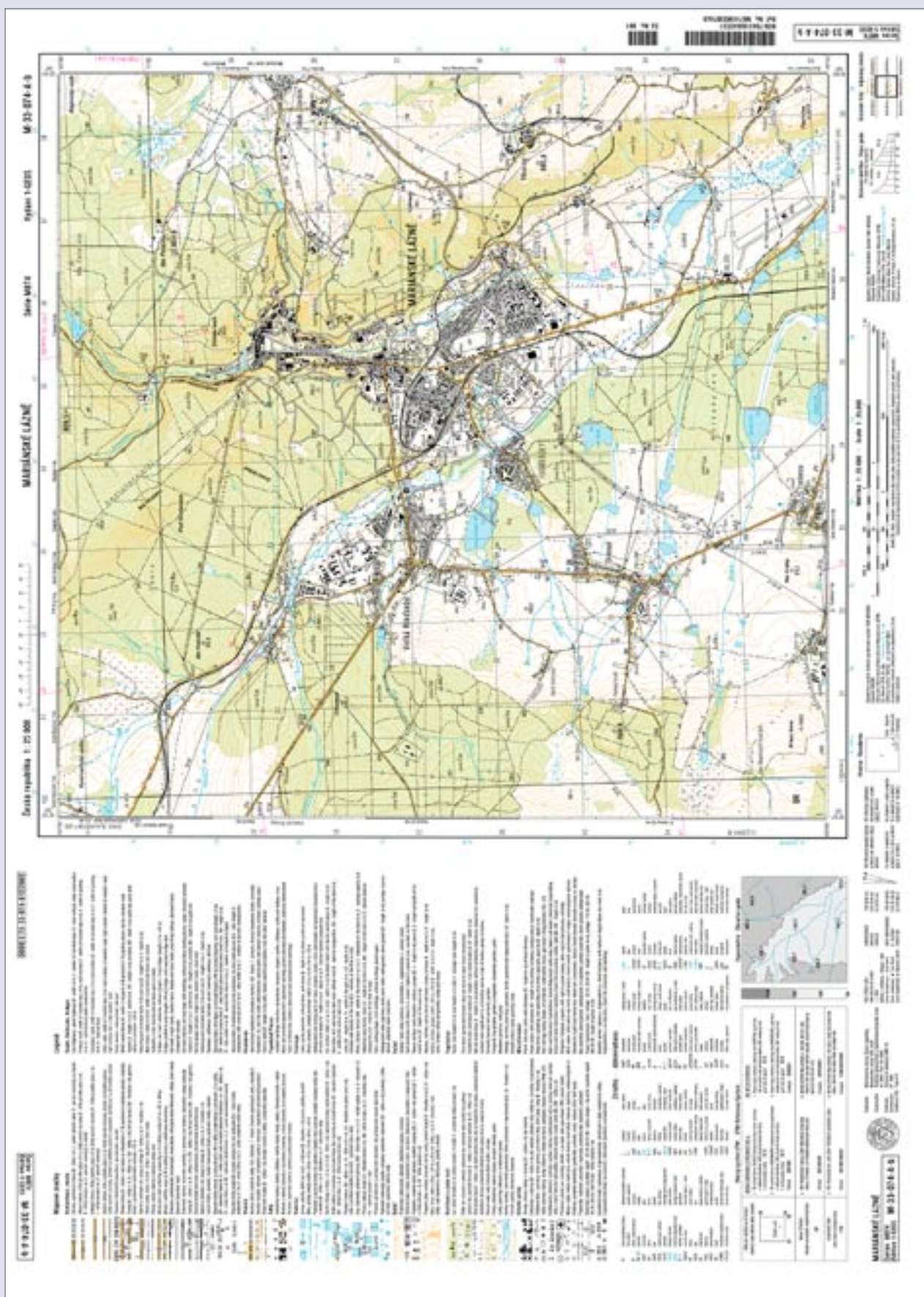
- zeměpisná a pravouhlá rovinná souřadnicová síť
- jména států a sídel
- směry výstupů komunikací

### Mimorámové údaje:

- označení mapového listu, číselné a grafické měřítko, sklonové měřítko, úhломěrná stupnice, diagram s administrativním dělením, přehled kladu mapových listů, mapové značky, seznam zkratk, diagram hlásného systému MGRS, hypsometrie, údaje o gravitaci a konvergenci, popisné a textové údaje

Série mapy	M874	
Prostor	území ČR + příhraničí	
Počet mapových listů	1059	
Rozměr mapového pole	5' × 7,5'	
Rozměr mapy	45,0 × 62,5 cm	
Geodetický systém	WGS84	
Zobrazení	UTM	
Výškový systém	Bpv	





# Topografická mapa 1 : 50 000

## Účel:

Mapa je určena k zabezpečení činnosti vojsk v rámci obrany země a krizového řízení. Slouží jako jednotný topografický lokalizační podklad, zejména ke studiu a vyhodnocení terénu, k určování souřadnic, připojování sestav a zbraňových systémů, měření a výpočty. Jedná se o základní standardizovanou mapu pro zabezpečení součinnosti, vedení a řízení operací na taktickém stupni velení.

## Obsah:

### Zrcadlo mapy:

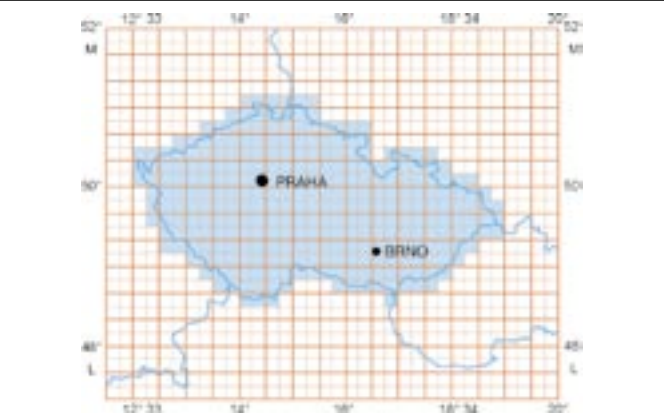
- geodetické body, sídla, topografické objekty, hranice a ohrady, komunikace (drážní, pozemní, mosty, křížení a křižovatky komunikací, potrubní a energetické trasy), vodstvo, reliéf, rostlinný a půdní kryt, popis mapy (místní a pomístní názvy, popisné údaje)
- zeměpisná a pravouhlá rovinná souřadnicová síť

### Rámové údaje:

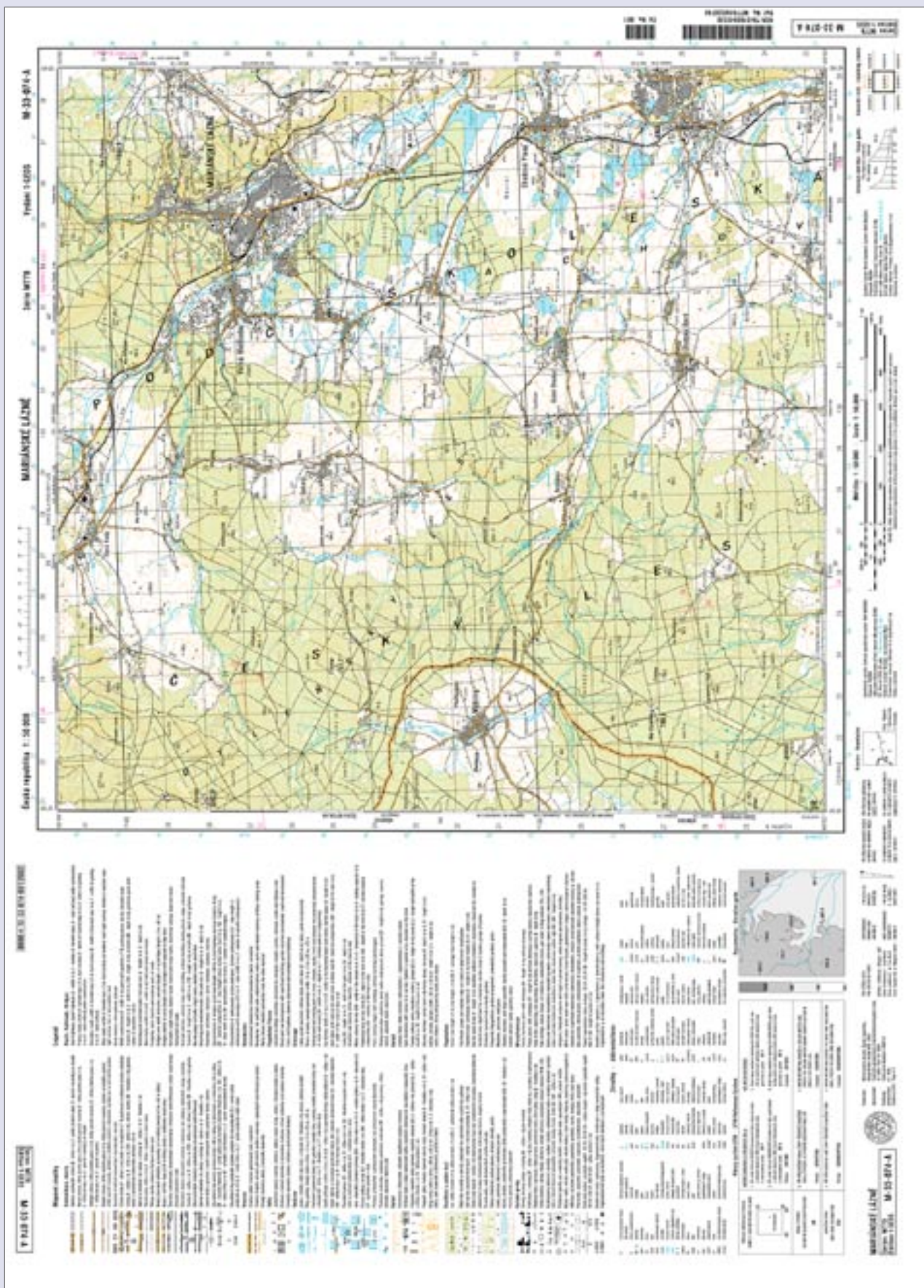
- zeměpisná a pravouhlá rovinná souřadnicová síť
- jména států a sídel
- směry výstupů komunikací

### Mimorámové údaje:

- označení mapového listu, číselné a grafické měřítko, sklonové měřítko, úhloměrná stupnice, diagram s administrativním dělením, přehled kladu mapových listů, mapové značky, seznam zkratk, diagram hlásného systému MGRS, hypsometrie, údaje o grivaci a konvergenci, popisné a textové údaje

Série mapy	M778	
Prostor	území ČR + příhraničí	
Počet mapových listů	289	
Rozměr mapového pole	10' × 15'	
Rozměr mapy	45,0 × 62,5 cm	
Geodetický systém	WGS84	
Zobrazení	UTM	
Výškový systém	Bpv	







# Topografická mapa 1 : 100 000

## Účel:

Mapa je určena k zabezpečení činnosti vojsk v rámci obrany země a krizového řízení. Slouží jako jednotný topografický lokalizační podklad, zejména ke studiu a vyhodnocení terénu, k určování souřadnic, měření a výpočty. Jedná se o mapu pro plánování, řízení a vedení operací na operačním stupni velení.

## Obsah:

### Zrcadlo mapy:

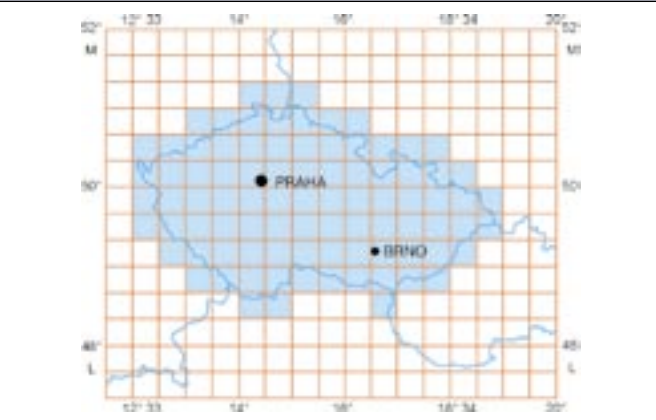
- geodetické body, sídla, topografické objekty, hranice a ohrady, komunikace (dražní, pozemní, mosty, křižení a křižovatky komunikací, potrubní a energetické trasy), vodstvo, reliéf, rostlinný a půdní kryt, popis mapy (místní a pomístní názvy, popisné údaje)
- zeměpisná a pravoúhlá rovinná souřadnicová síť

### Rámové údaje:

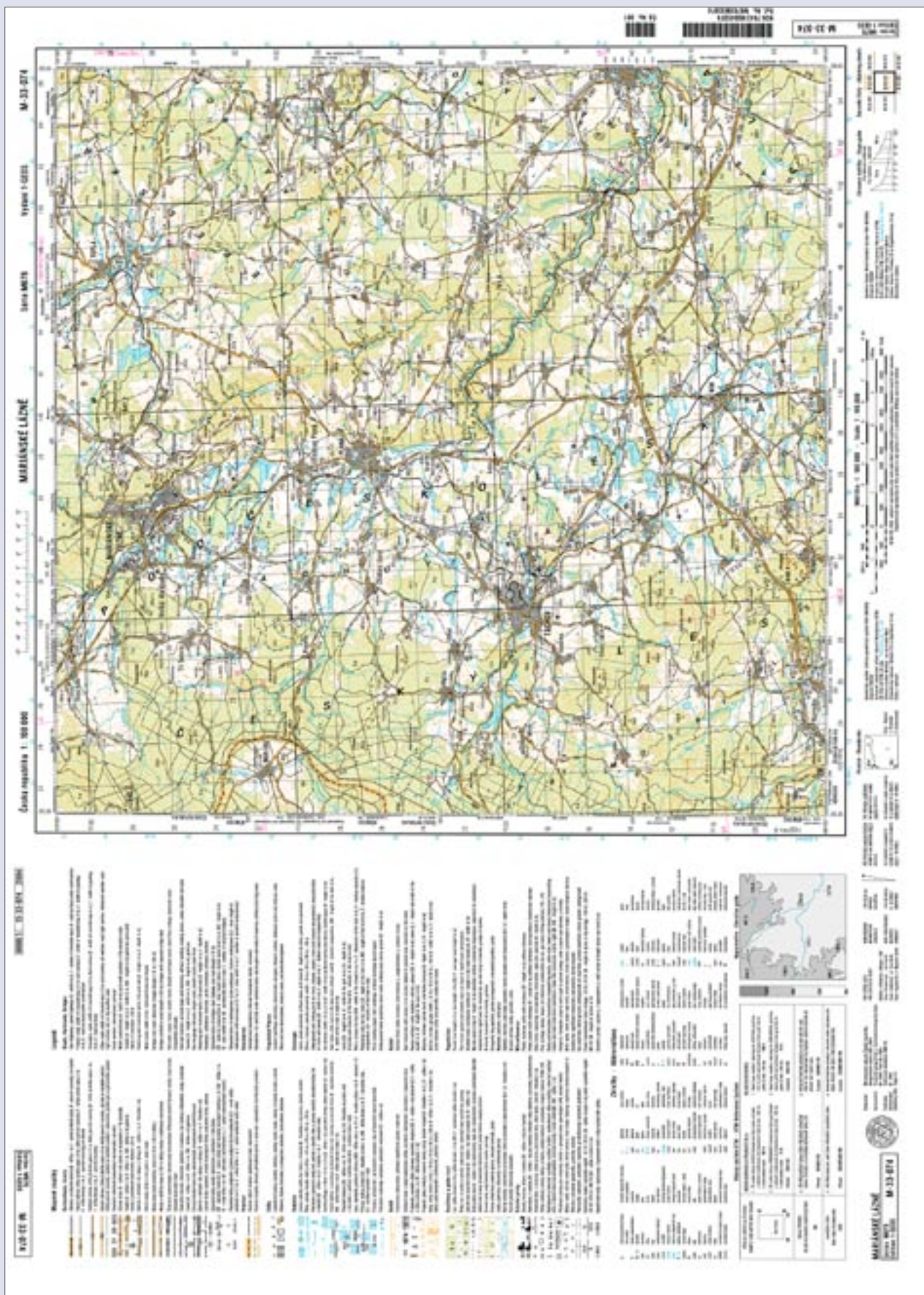
- zeměpisná a pravoúhlá rovinná souřadnicová síť
- jména států a sídel
- směry výstupů komunikací

### Mimorámové údaje:

- označení mapového listu, číselné a grafické měřítko, sklonové měřítko, úhломěrná stupnice, diagram s administrativním dělením, přehled kladu mapových listů, mapové značky, seznam zkratk, diagram hlásného systému MGRS, hypsometrie, údaje o grivaci a konvergenci, popisné a textové údaje

Série mapy	M676	
Prostor	území ČR + příhraničí	
Počet mapových listů	85	
Rozměr mapového pole	20' x 30'	
Rozměr mapy	45,0 x 62,5 cm	
Geodetický systém	WGS84	
Zobrazení	UTM	
Výškový systém	Bpv	





# Joint Operations Graphic 1 : 250 000 Ground

## Účel:

Mapa je určena pro jednotné plánování a řízení společných pozemních a vzdušných operací ozbrojených sil NATO, pro plánování a řízení přesunů vojsk a pro potřeby logistického zabezpečení.

## Obsah:

### Zrcadlo mapy:

- geodetické body, sídla, průmyslové a jiné topografické objekty, hranice, drážní komunikace, pozemní komunikace, potrubní komunikace, křížení komunikací, mosty, přívozy a brody, vodstvo, terénní reliéf, rostlinný a půdní kryt, letecké údaje, popis mapy
- zeměpisná a pravoúhlá rovinná souřadnicová síť


### Rámové údaje:

- zeměpisná a pravoúhlá rovinná souřadnicová síť
- části jmen geomorfologických jednotek
- směry výstupů pozemních komunikací

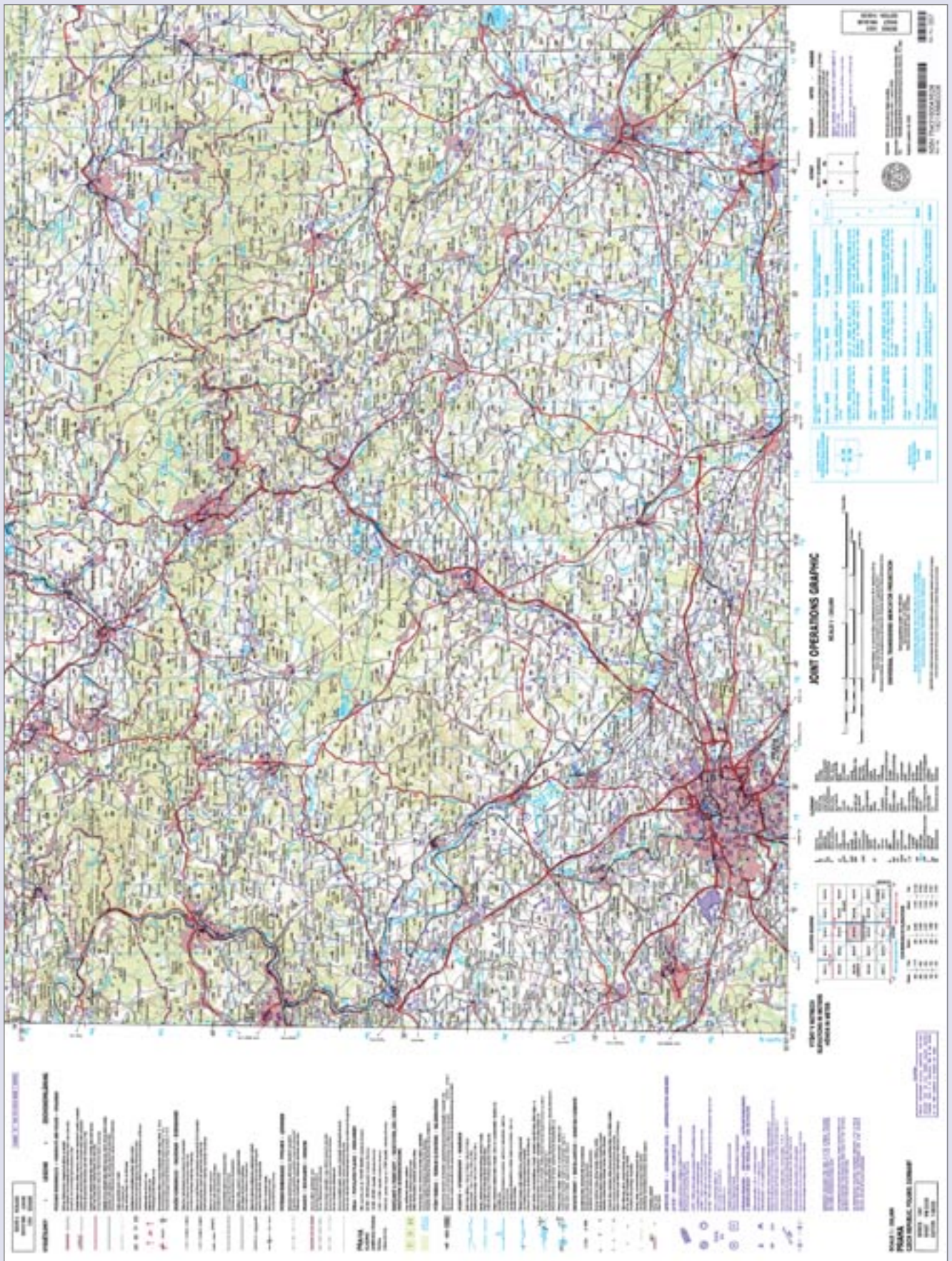
### Mimorámové údaje:

- označení mapového listu, číselné a grafické měřítko, přehled kladu mapových listů, mapové značky, seznam zkratk, diagram hlásného systému MGRS, diagram hlásného systému GEOREF, převodová stupnice, popisné a textové údaje

*Poznámka: 11 mapových listů je zabezpečováno formou smluvní spolupráce.*

Série mapy	1501	
Prostor	území ČR + zahraničí	
Počet mapových listů	5 + (11)	
Rozměr mapového pole	1° x 2°	
Rozměr mapy	56,0 x 74,0 cm	
Geodetický systém	WGS84	
Zobrazení	UTM	
Výškový systém	Bpv	





# Mapa České republiky 1 : 250 000

## Účel:

Mapa poskytuje základní údaje a informace o území České republiky a přilehlém zahraničním prostoru. Je určena řídicím a odborným orgánům AČR ke studiu zejména geografických a komunikačních podmínek daného území, pro účely jednotného plánování a řízení operací pozemních sil.

## Obsah:

### Zrcadlo mapy:

- geodetické body, sídla, průmyslové a jiné topografické objekty, hranice, drážní komunikace, pozemní komunikace, potrubní komunikace, křížení komunikací, mosty, přívozy a brody, vodstvo, terénní reliéf, rostlinný a půdní kryt, letecké údaje, popis mapy
- zeměpisná a pravoúhlá rovinná souřadnicová síť

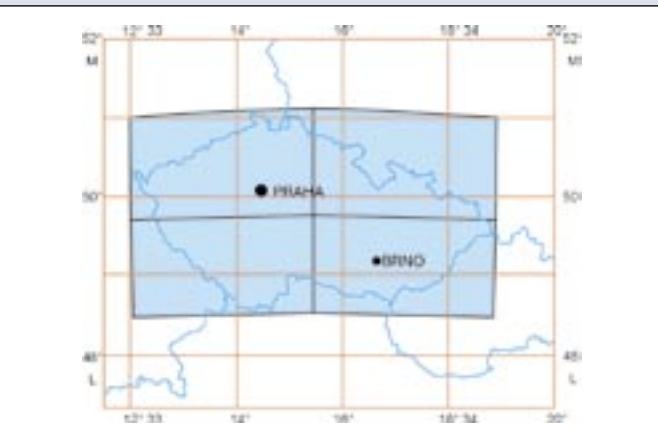
### Rámové údaje:

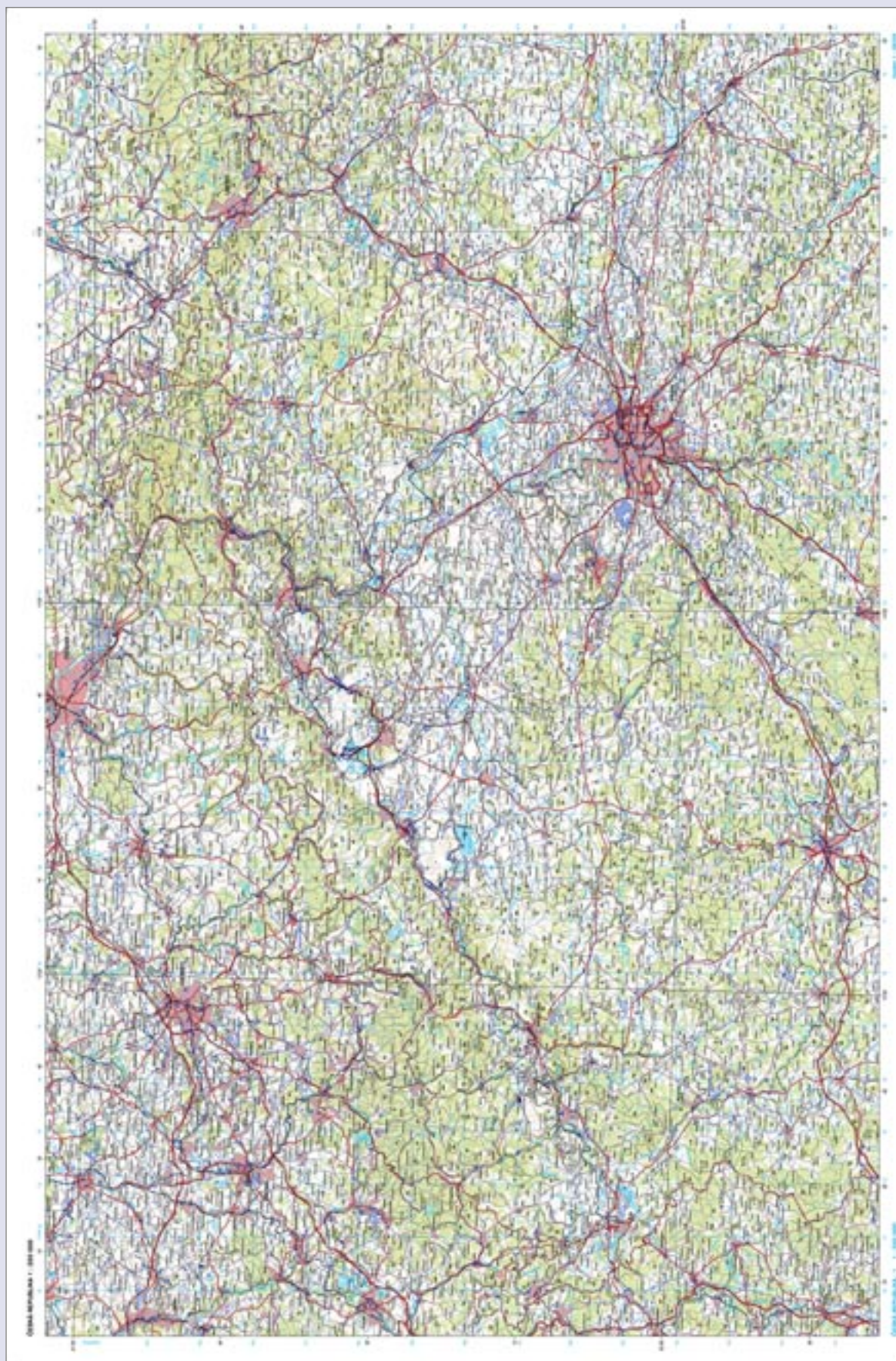
- zeměpisná a pravoúhlá rovinná souřadnicová síť

### Mimorámové údaje:

- označení mapového listu, číselné a grafické měřítko, přehled kladu mapových listů, mapové značky, seznam zkratk, diagram hlásného systému MGRS, popisné a textové údaje

Série mapy	–
Prostor	území ČR + zahraničí
Počet mapových listů	1 (4 části)
Rozměr mapového pole	pravoúhlý rám 63,0 × 98,0 cm
Rozměr mapy	68,0 × 103,0 cm
Geodetický systém	WGS84
Zobrazení	UTM
Výškový systém	Bpv





# Mapa World Serie 1404 1 : 500 000

## Účel:

Mapa poskytuje základní údaje a informace o území České republiky a přilehlém příhraničním prostoru. Je určena řídicím a odborným orgánům AČR ke studiu zejména geografických a komunikačních podmínek daného území. Mapa poskytuje všeobecný přehled o vojenskogeografických podmínkách na území České republiky.

## Obsah:

### Zrcadlo mapy:

- sídla, průmyslové a jiné topografické objekty, hranice, drážní komunikace, pozemní komunikace, vodstvo, terénní reliéf, rostlinný a půdní kryt, popis mapy
- zeměpisná a pravouhlá rovinná souřadnicová síť

### Rámové údaje:

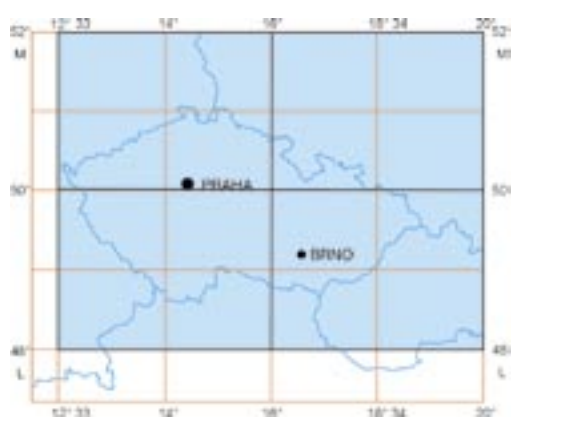
- zeměpisná a pravouhlá rovinná souřadnicová síť
- směry výstupů komunikací

### Mimorámové údaje:

- označení mapového listu, číselné a grafické měřítko, přehled kladu mapových listů, mapové značky, diagram hlásného systému MGRS, diagram hlásného systému GEOREF, popisné a textové údaje

*Poznámka: Tato mapa je zabezpečována formou smluvní spolupráce.*

Série mapy	1404
Prostor	území ČR + zahraničí
Počet mapových listů	4
Rozměr mapového pole	2° × 3°
Rozměr mapy	56,0 × 74,0 cm
Geodetický systém	WGS84
Zobrazení	Lambertovo konformní kuželové
Výškový systém	Mean Sea Level







# Joint Operations Graphic 1 : 250 000 Air

## Účel:

Mapa je určena pro jednotné plánování a řízení společných pozemních a vzdušných operací ozbrojených sil NATO. Je zaměřena na zabezpečení potřeb létajícího personálu vzdušných sil AČR a protivzdušné obrany.

## Obsah:

### Zrcadlo mapy:

- geodetické body, sídla, průmyslové a jiné topografické objekty, hranice, drážní komunikace, pozemní komunikace, potrubní komunikace, křížení komunikací, mosty, přívozy a brody, vodstvo, terénní reliéf, rostlinný a půdní kryt, letecké údaje (letišť, výškové překážky, elektrická vedení na stožárech, radionavigační prostředky, identifikační pásma, prostory letového provozu, izogony), popis mapy
- zeměpisná a pravoúhlá rovinná souřadnicová síť

### Rámové údaje:

- zeměpisná a pravoúhlá rovinná souřadnicová síť
- části jmen geomorfologických jednotek

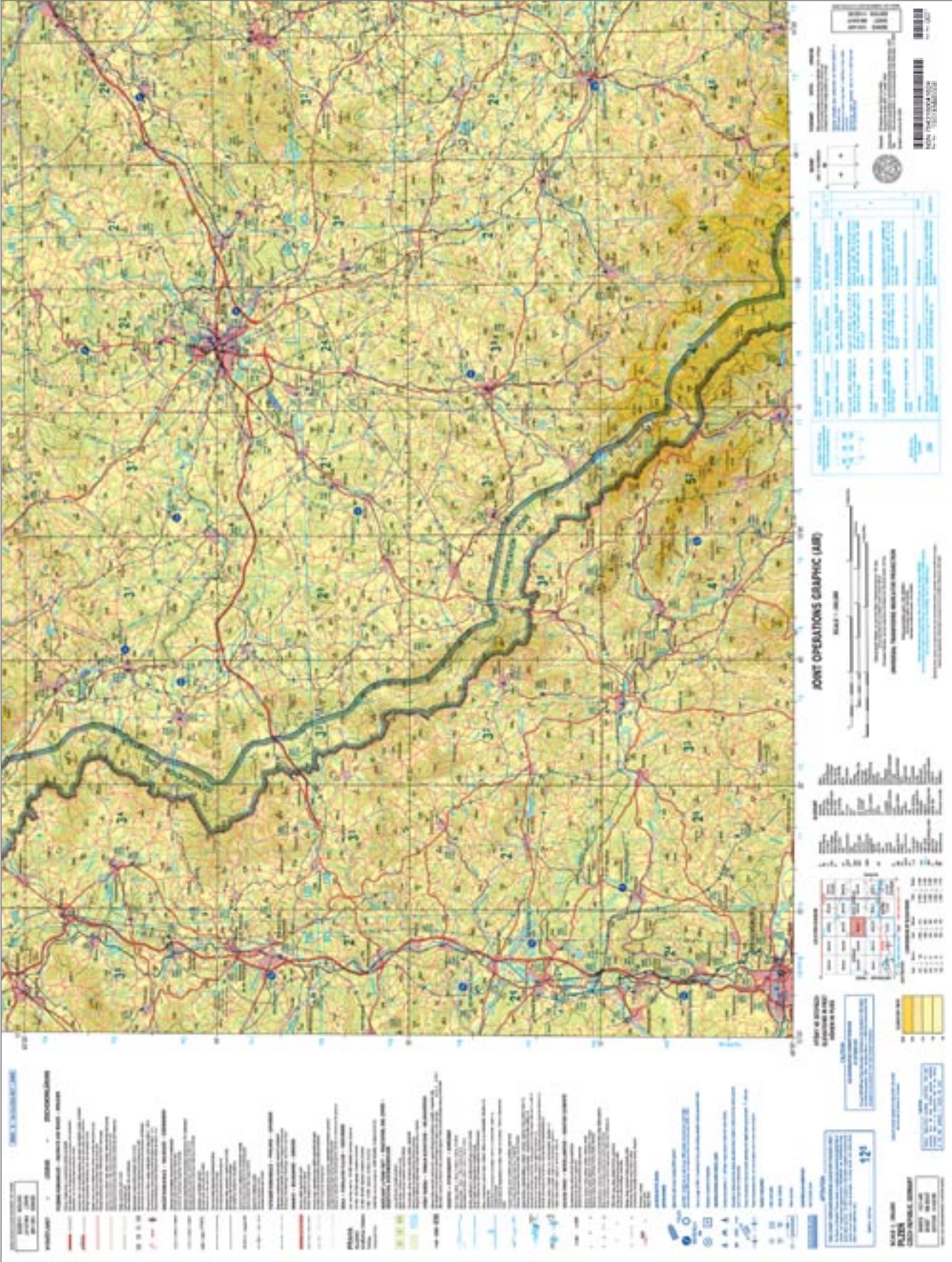
### Mimorámové údaje:

- označení mapového listu, číselné a grafické měřítko, přehled kladu mapových listů, mapové značky, seznam zkratk, diagram hlásného systému MGRS, diagram hlásného systému GEOREF, převodová stupnice, hypsometrická stupnice, popisné a textové údaje

*Poznámka: 11 mapových listů je zabezpečováno formou smluvní spolupráce.*

Série mapy	1501-AIR	
Prostor	území ČR + zahraničí	
Počet mapových listů	5 + (11)	
Rozměr mapového pole	1° × 2°	
Rozměr mapy	56,0 × 74,0 cm	
Geodetický systém	WGS84	
Zobrazení	UTM	
Výškový systém	Bpv	





# Transit Flying Chart (Low Level) 1 : 250 000

## Účel:

Mapa je určena k plánování a řízení vzdušných operací, k předletové přípravě osádek, srovnávací orientaci a radionavigaci během letu. Poskytuje údaje a informace potřebné k navigaci a udržení bezpečného kurzu při létání v malých výškách.

## Obsah:

### Zrcadlo mapy:

- topografický podklad – základní obsahové prvky mapy JOG 250G
- speciální obsah – letiště, plochy pro vrtulníky, plochy pro bezmotorové letouny, radionavigační prostředky, řízené okrsky, ochranné oblasti pro vrtulníky, vzdušné prostory mezinárodních letišť, ochranné okrsky letišť, tratě pro lety v malých výškách, prostory pro lety v malých výškách, vymezené (zakázané, nebezpečné, omezené) vzdušné prostory, elektrická vedení na stožárech, výškové překážky od 200 ft relativní výšky, tratě pro noční lety proudových letadel v malých výškách
- zeměpisná a pravoúhlá rovinná souřadnicová síť


### Rámové údaje:

- zeměpisná a pravoúhlá rovinná souřadnicová síť
- části jmen geomorfologických jednotek
- směry výstupů pozemních komunikací

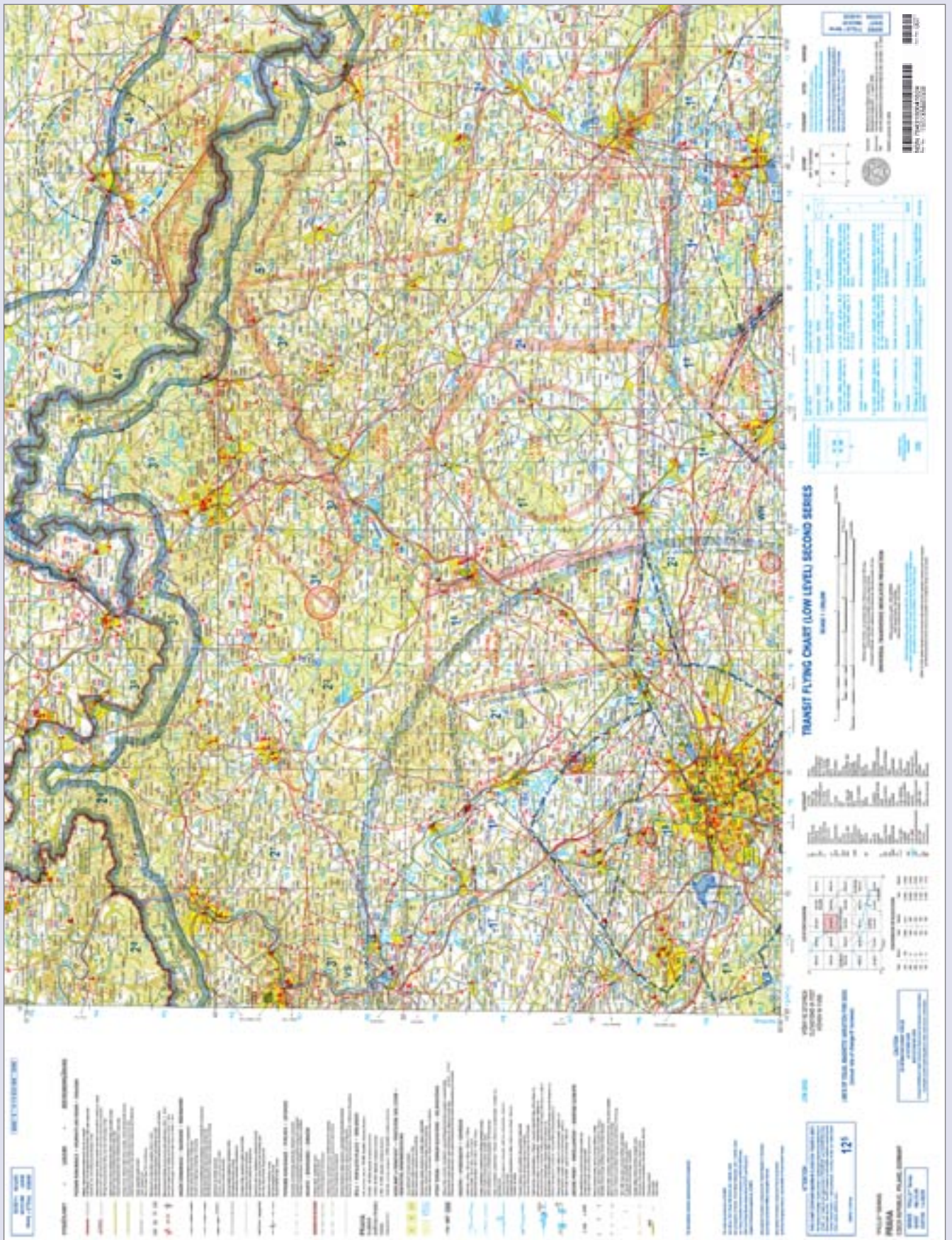
### Mimorámové údaje:

- označení mapového listu, číselné a grafické měřítko, přehled kladu mapových listů, mapové značky, seznam zkratk, diagram hlásného systému MGRS, diagram hlásného systému GEOREF, převodová stupnice, popisné a textové údaje

*Poznámka: 11 mapových listů je zabezpečováno formou smluvní spolupráce.*

Série mapy	TFC(L) <sup>2nd</sup>	
Prostor	území ČR + zahraničí	
Počet mapových listů	5 + (11)	
Rozměr mapového pole	1° × 2°	
Rozměr mapy	56,0 × 74,0 cm	
Geodetický systém	WGS84	
Zobrazení	UTM	
Výškový systém	Bpv	





# Low Flying Chart CZE 1 : 500 000

## Účel:

Mapa je určena k plánování a řízení letového provozu, dále k předletové přípravě osádek, srovnávací orientaci a radionavigaci během letu. Poskytuje informace potřebné k navigaci a udržení bezpečného kurzu při létání v malých a středních výškách.


## Obsah:

### Zrcadlo mapy:

- topografický podklad – sídla, drážní komunikace, pozemní komunikace, hranice, vodstvo, terénní reliéf, rostlinný a půdní kryt, orientační body, ropovody, plynovody, popis mapy
- speciální obsah – letiště, přistávací plochy pro vrtulníky, plochy pro bezmotorové letouny a závěsné kluzáky, radionavigační prostředky, řízené okrsky, okrsky letišť, ochranné okrsky letišť nebo přistávacích ploch, vzdušné prostory mezinárodních letišť, výškové překážky od 200 ft relativní výšky, elektrická vedení na stožárech, vymezené vzdušné prostory (zakázané, nebezpečné, omezené), výsadkové prostory, informace pro lety v malých výškách, tratě pro noční lety v malých výškách, ....
- zeměpisná souřadnicová síť, průsečíky 100km čtverců

### Mimorámové údaje:

- označení mapového listu, číselné měřítko, popisné a textové údaje

Série mapy	LFC-Czech Republic	
Prostor	území ČR + zahraničí	
Počet mapových listů	1	
Rozměr mapového pole	pravouhlý rám 58,8 × 100,6 cm	
Rozměr mapy	62,0 × 103,0 cm	
Geodetický systém	WGS84	
Zobrazení	Lambertovo konformní kuželové	
Výškový systém	Bpv	





# Letecká orientační mapa ČR 1 : 500 000

## Účel:

Mapa je určena jako podklad pro plánování a řízení letového provozu nad územím ČR, ke srovnávací orientaci a radionavigaci při stížených povětrnostních podmínkách a při letech nadzvukovou rychlostí. Je podkladem pro součinnost s civilním letectvem, ke stanovení vhodných náletových směrů a bezpečnostních výšek nad terénem a umělými překážkami.

## Obsah:

### Zrcadlo mapy:

- topografický podklad – sídla, drážní komunikace, pozemní komunikace, hranice, vodstvo, terénní reliéf, rostlinný a půdní kryt, orientační body, ropovody, plynovody, popis mapy
- speciální obsah – mezinárodní letiště, vojenská a civilní letiště s rozlišením vzletové a přistávací dráhy, vrtulníková letiště, charakteristiky letišť, radionavigační zařízení, významné výškové překážky, letové a provozní služby (řízené oblasti, řízené okrsky, koncové řízené oblasti), zakázané nebezpečné a omezené prostory, prostory seskoku padákem, vojenské letecké informace, ....
- zeměpisná souřadnicová síť

### Rámové údaje:

- zeměpisná souřadnicová síť

### Mimorámové údaje:

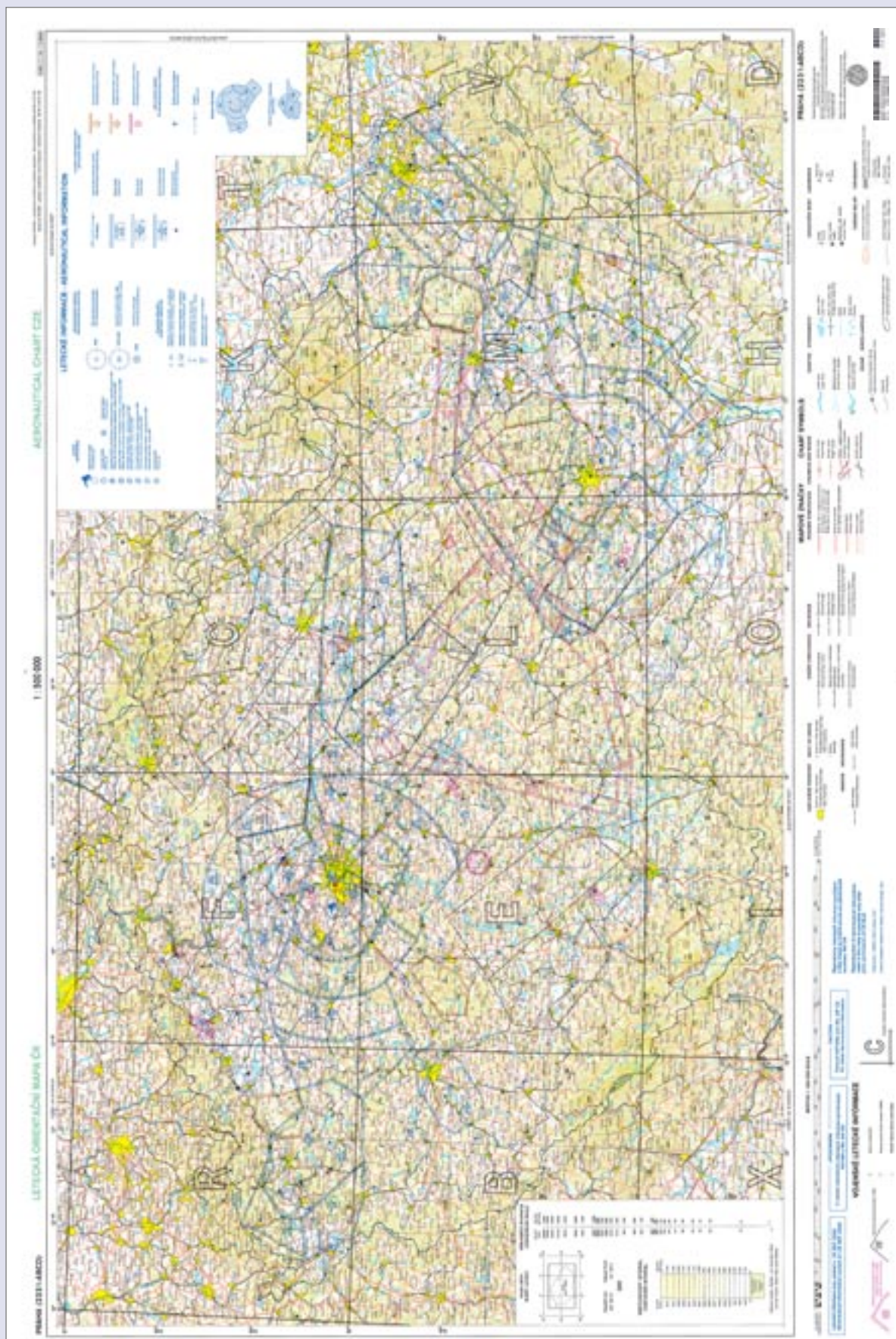
- označení mapového listu, číselné a grafické měřítko, klad listu, mapové značky, vrstevnicový interval, převáděcí stupnice, popisné a textové údaje

### Zadní strana mapy:

- seznam letišť, schéma vertikálního rozdělení vzdušného prostoru ČR, klasifikace vzdušného prostoru

Série mapy	–	
Prostor	území ČR + zahraničí	
Počet mapových listů	1	
Rozměr mapového pole	pravouhlý rám 58,8 × 100,6 cm	
Rozměr mapy	68,0 × 103,0 cm	
Geodetický systém	WGS84	
Zobrazení	Lambertovo konformní kuželové	
Výškový systém	Bpv	







# Tactical Pilotage Chart 1 : 500 000

## Účel:

Mapa je určena k plánování a řízení letového provozu, dále k předletové přípravě osádek a ke srovnávací orientaci a radionavigaci během letu. Poskytuje informace potřebné k rychlé vizuální a radarové navigaci a udržení bezpečného kurzu při létání v malých a středních výškách. Prioritní účel těchto map je pro lety USAF.

## Zrcadlo mapy:

- topografický podklad – sídla, hranice, pozemní a drážní komunikace, vodstvo, terénní reliéf, rostlinný kryt, popis mapy
- letecké údaje – letiště, izogony, výškové překážky od 200 ft relativní výšky, radionavigační prostředky, zakázané vzdušné prostory, elektrická vedení
- zeměpisná a pravoúhlá rovinná souřadnicová síť

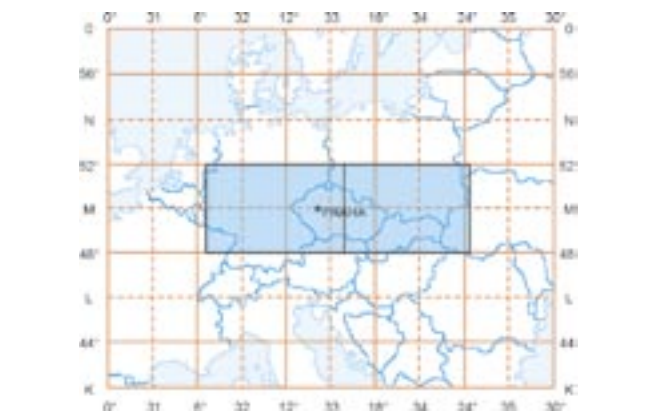
## Rámové údaje:

- zeměpisná a pravoúhlá rovinná souřadnicová síť

## Mimorámové údaje:

- označení mapového listu, číselné a grafické měřítko, přehled kladu mapových listů, mapové značky, seznam zkratk, diagram hlásného systému MGRS, diagram hlásného systému GEOREF, hypsometrická stupnice, převodová stupnice, popisné a textové údaje

*Poznámka: Tato mapa je zabezpečována formou smluvní spolupráce.*

Série mapy	TPC	
Prostor	území ČR + zahraničí	
Počet mapových listů	2	
Rozměr mapového pole	4°20' × 9°30'	
Rozměr mapy	105,0 × 146,0 cm	
Geodetický systém	WGS84	
Zobrazení	Lambertovo konformní kuželové	
Výškový systém	Mean Sea Level	





# Operational Navigation Chart 1 : 1 000 000

## Účel:

Mapa ONC je přehledová mapa určena k plánování a řízení letového provozu, dále k předletové přípravě osádek, srovnávací orientaci a radionavigaci během letu. Poskytuje informace potřebné k rychlé vizuální a radarové navigaci a k udržení bezpečného kurzu při létání v malých a středních výškách.

## Obsah:

### Zrcadlo mapy:

- topografický podklad – sídla, hranice, pozemní a drážní komunikace, vodstvo, terénní reliéf, rostlinný kryt, popis mapy
- letecké údaje – letiště, izogony, výškové překážky od 200 ft relativní výšky, radionavigační prostředky, zakázané vzdušné prostory, elektrická vedení
- zeměpisná a pravoúhlá rovinná souřadnicová síť

### Rámové údaje:


- zeměpisná a pravoúhlá rovinná souřadnicová síť

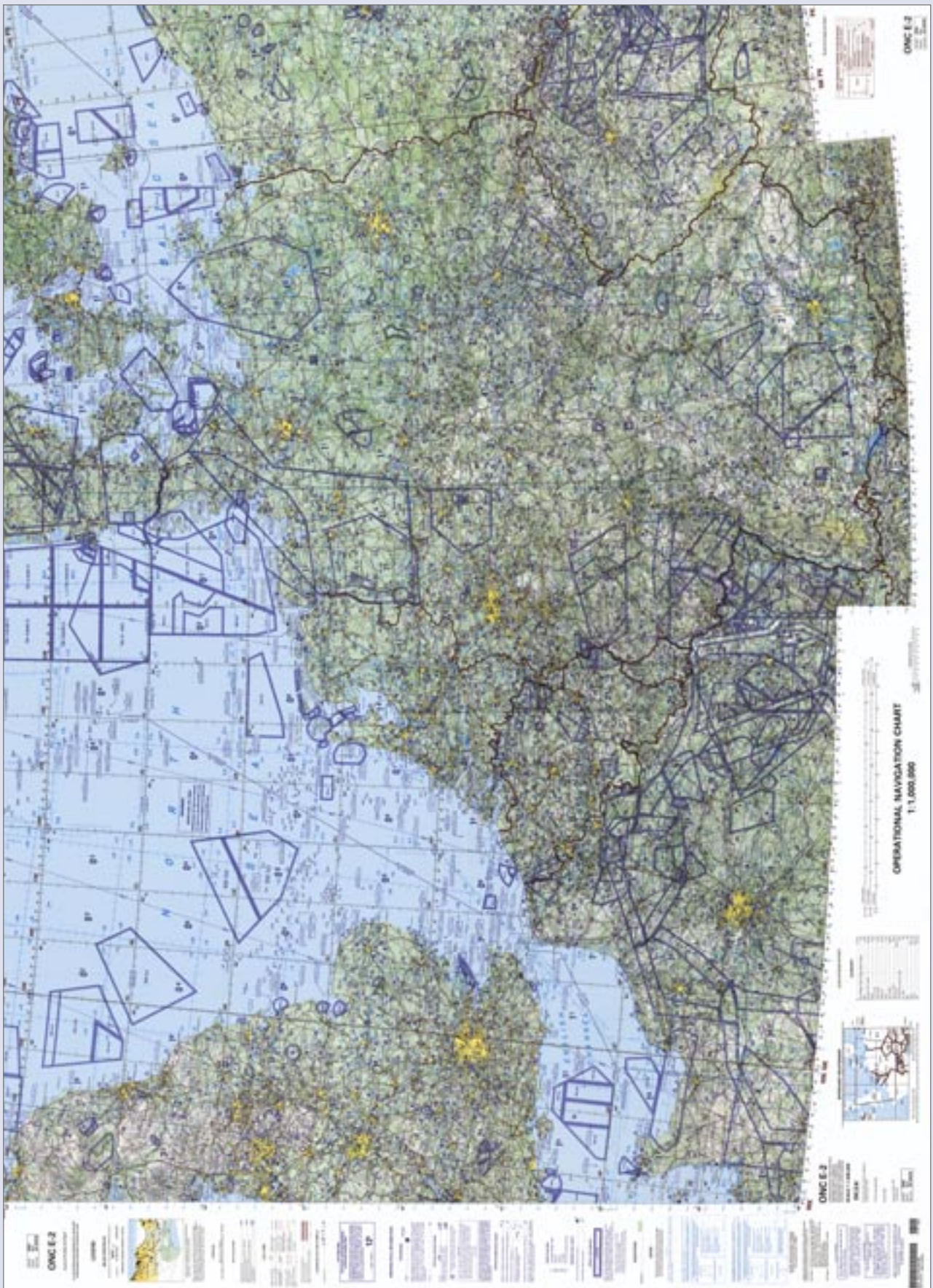
### Mimorámové údaje:

- označení mapového listu, číselné a grafické měřítko, přehled kladu mapových listů, mapové značky, seznam zkratk, diagram hlásného systému GEOREF, hypsometrická stupnice, převodová stupnice, popisné a textové údaje

*Poznámka: Tato mapa je zabezpečována formou smluvní spolupráce.*

Série mapy	ONC
Prostor	území ČR + zahraničí
Počet mapových listů	2
Rozměr mapového pole	8° × 18°
Rozměr mapy	105,0 × 146,0 cm
Geodetický systém	WGS84
Zobrazení	Lambertovo konformní kuželové
Výškový systém	Mean Sea Level





# Ortofotomapa 1 : 10 000

## Účel:

Ortofotomapy jsou určeny k zabezpečení činnosti vojsk v rámci obrany země, krizového řízení i pro potřeby státních a hospodářských orgánů a organizací. Slouží k podrobnému vyhodnocení terénu v rozsahu a souvislostech daných čitelností barevného leteckého měřického snímku doplněného o grafické vyjádření některých terénních objektů a popisné informace. Ortofotomapy lze využít zejména tehdy, pokud je forma a obsahová podrobnost ostatních mapových produktů nedostatečná.

## Obsah:

### Zrcadlo mapy:

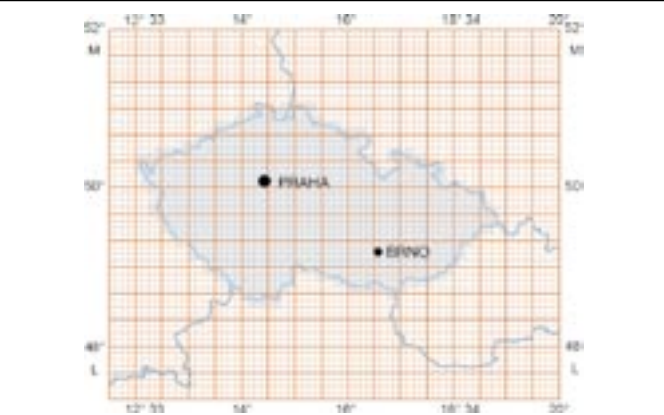
- barevný LMS, vybrané objekty z databáze DMÚ 25 – topografické objekty, hranice, komunikace, mosty, křížení komunikací, potrubní a energetické trasy, vodstvo, vrstevnice, popis mapy
- zeměpisná a pravoúhlá rovinná souřadnicová síť

### Rámové údaje:

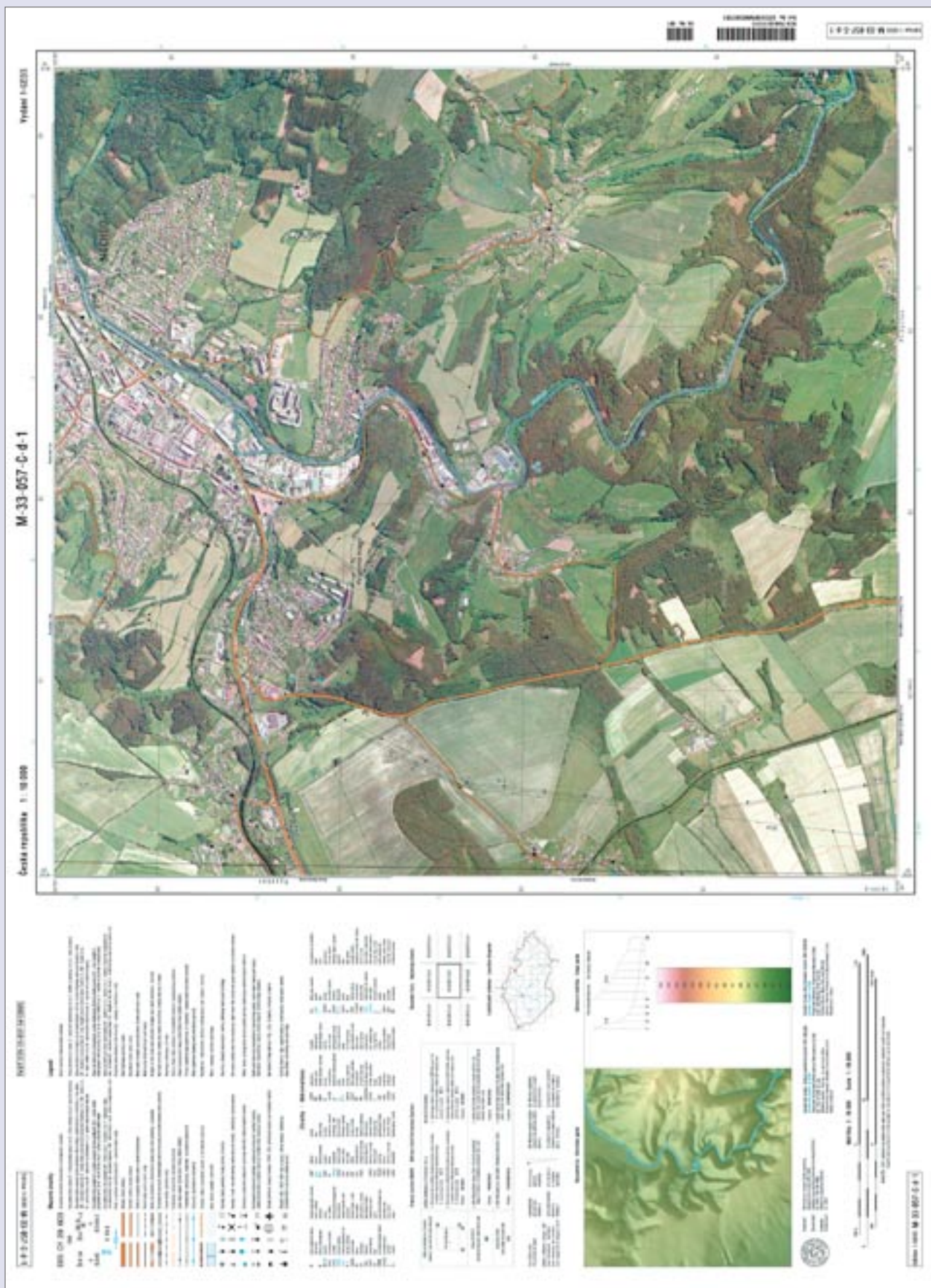
- zeměpisná a pravoúhlá rovinná souřadnicová síť
- jména států a sídel
- směry výstupů komunikací

### Mimorámové údaje:

- označení mapového listu, číselné a grafické měřítko, přehled kladu mapových listů, lokalizační schéma, mapové značky, seznam zkratk, diagram hlásného systému MGRS, hypsometrie, popisné a textové údaje

Série mapy	–	
Prostor	vybrané prostory z území ČR	
Počet mapových listů	–	
Rozměr mapového pole	2'30" × 3'45"	
Rozměr mapy	53,8 × 72,0 cm	
Geodetický systém	WGS84	
Zobrazení	UTM	
Výškový systém	Bpv	





# Mapa vojenských výcvikových prostorů 1 : 25 000

## Účel:

Mapa je určena ke studiu a orientaci v terénu pro plánování a řízení výcviku vojsk. Jejím hlavním účelem je zabezpečení základního stupně interoperability mezi jednotkami AČR a NATO při společném výcviku vojsk v prostorech VVP na území ČR.

## Obsah:

### Zrcadlo mapy:

- topografický podklad (sdružené listy TM 25) – geodetické body, sídla, topografické objekty, hranice a ohrady, komunikace (dražní, pozemní, mosty, křížení a křižovatky komunikací, potrubní a energetické trasy), vodstvo, reliéf, rostlinný a půdní kryt, popis mapy (místní a pomístní názvy, popisné údaje)
- zeměpisná a pravouhlá rovinná souřadnicová síť S-42/83 (dotisk sítě UTM systému WGS84)

### Rámové údaje:

- zeměpisná a pravouhlá rovinná souřadnicová síť (S-42/83, WGS84)
- jména států a sídel
- směry výstupů komunikací

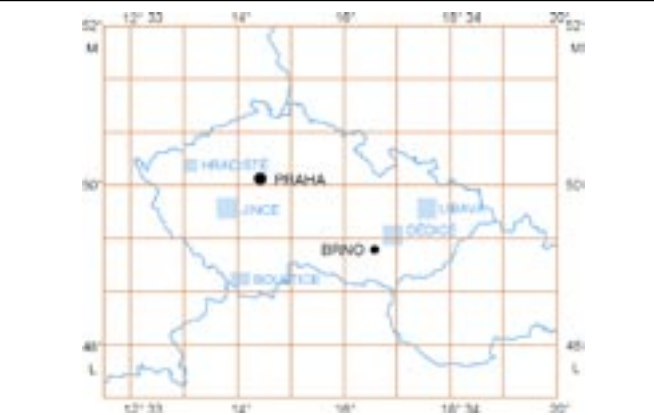
### Mimorámové údaje:

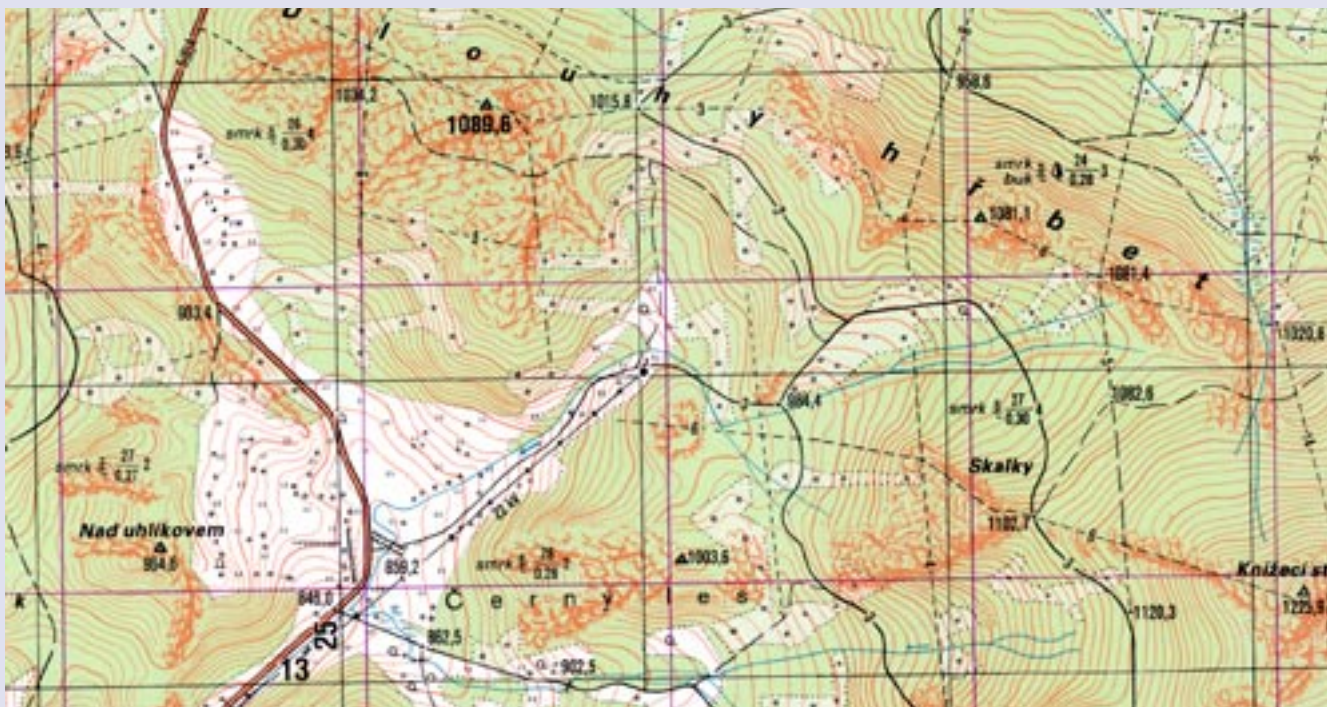
- označení mapového listu, číselné a grafické měřítko, sklonové měřítko, úhломěrná stupnice, přehled kladu mapových listů, mapové značky, údaje o grivaci a konvergenci, popisné a textové údaje

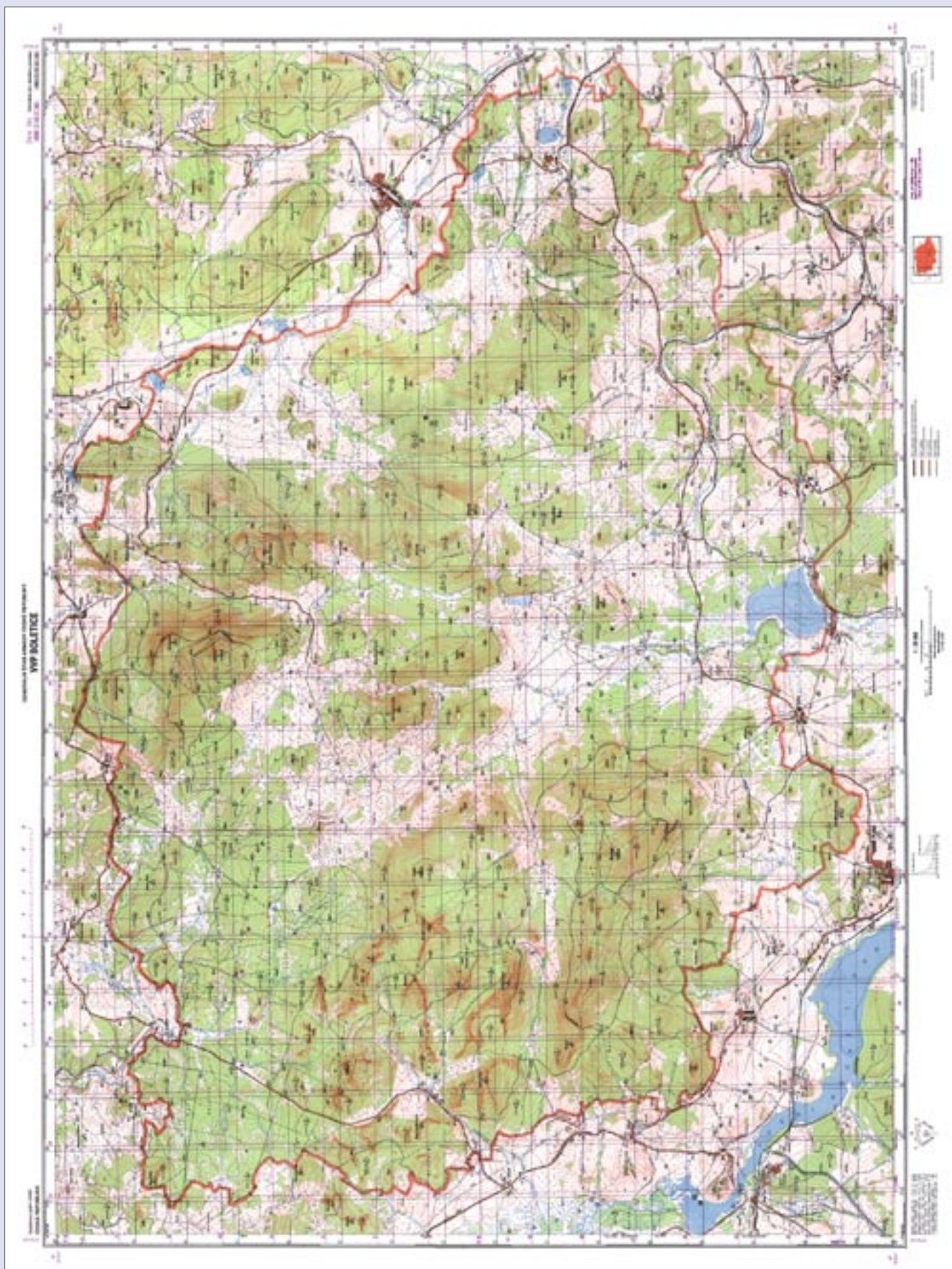
### Zadní strana mapy:

- mapové značky, seznam zkratk, přehled kladu mapových listů, diagram hlásného systému MGRS, převodní vztahy

*Poznámka: V průběhu roku 2006 bude MVVP 25 nahrazena novou edicí pod názvem MVÚ 25TR zpracovanou ve WGS84/UTM.*

Série mapy	–	
Prostor	vojenské újezdy (VÚ)	
Počet mapových listů	5	
Rozměr mapového pole	podle příslušného VÚ	
Rozměr mapy	podle příslušného VÚ	
Geodetický systém	S-42/83 (WGS84)	
Zobrazení	Gaussovo (UTM)	
Výškový systém	Bpv	







# Mapa vojenských výcvikových prostorů 1 : 25 000 s nadstavbovými prvky

## Účel:

Mapa je určena k dosažení příslušného stupně interoperability mezi jednotkami AČR a NATO v rámci přípravy a řízení výcviku jednotlivých druhů vojsk v prostorech VVP na území České republiky. Slouží k poskytování základních informací o celkovém charakteru a vybavenosti jednotlivých VVP.

## Obsah:

### Zrcadlo mapy:

- topografický podklad – MVVP 25
- speciální obsah – druhy střelnic, prostory pro výcvik (cvičiště), elektrifikované části střelnic, pozorovatelný, řídicí věže, stálé úkryty obsluhy střelnic, střed plošných cílů, dráhy pohyblivých cílů, uzavřené prostory, uzávěry na pozemních komunikacích, spojovací místa, ošetřovny, sklady, zásobování PHM, přistávací plochy pro vrtulníky, výškové překážky, ....
- zeměpisná a pravoúhlá rovinná souřadnicová síť S-42/83 (dotisk sítě UTM systému WGS84)


### Rámové údaje:

- zeměpisná a pravoúhlá rovinná souřadnicová síť (S-42/83, WGS84)
- jména států a sídel
- směry výstupů komunikací

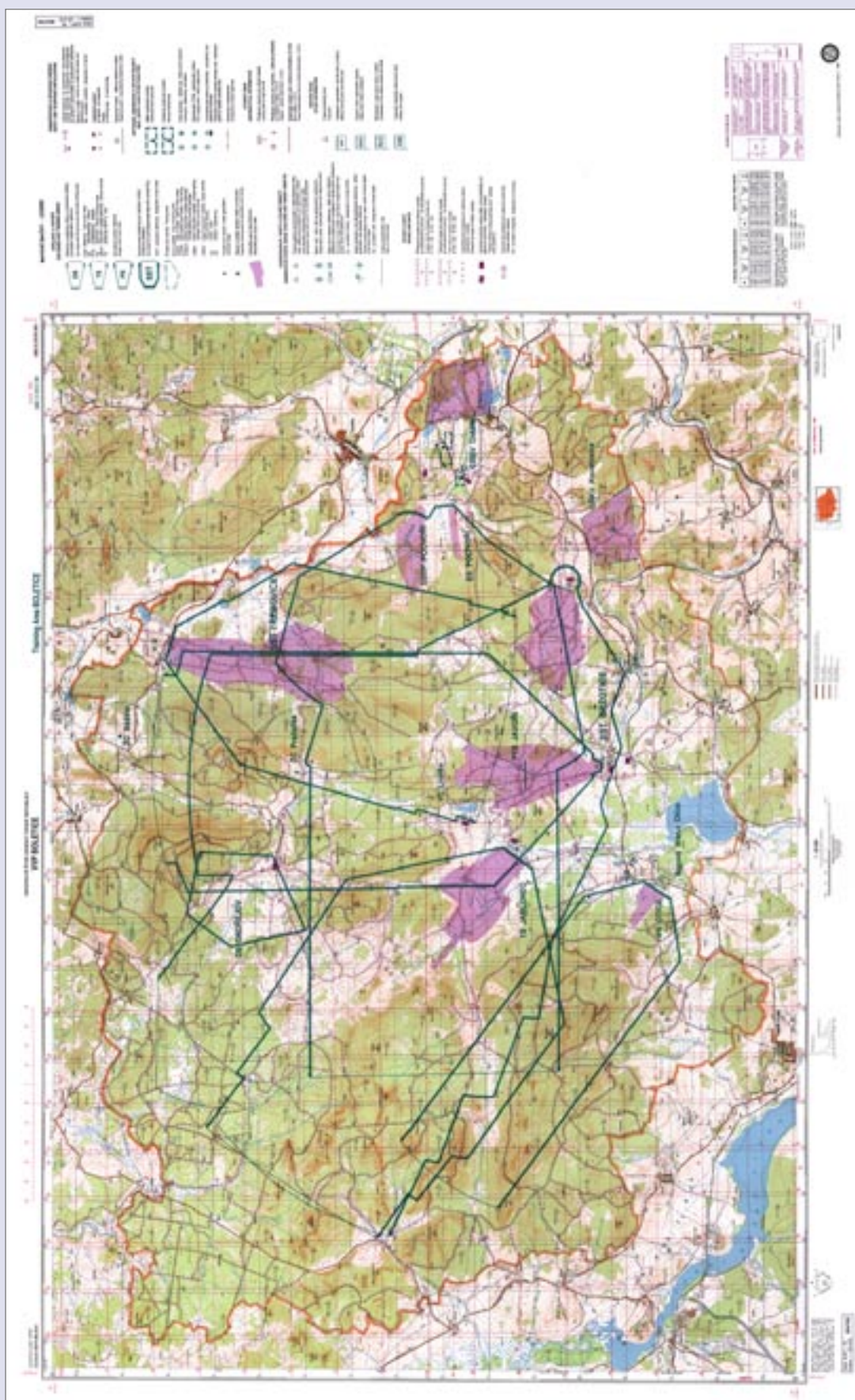
### Mimorámové údaje:

- označení mapového listu, mapové značky, číselné a grafické měřítko, sklonové měřítko, úhloměrná stupnice, přehled kladu mapových listů, údaje o gravitaci a konvergenci, seznam vybraných trigonometrických bodů, diagram hlásného systému MGRS, popisné a textové údaje

*Poznámka: V průběhu roku 2006 bude MVVP 25TR nahrazena novou edicí pod názvem MVÚ 25TRZ zpracovanou ve WGS84/UTM.*

Série mapy	M871-TR	
Prostor	vojenské újezdy (VÚ)	
Počet mapových listů	5	
Rozměr mapového pole	podle příslušného VÚ	
Rozměr mapy	podle příslušného VÚ	
Geodetický systém	S-42/83 (WGS84)	
Zobrazení	Gaussovo (UTM)	
Výškový systém	Bpv	





# Mapa vojenských výcvikových prostorů 1 : 50 000

## Účel:

Mapa je určena ke studiu a orientaci v terénu pro plánování a řízení výcviku vojsk. Jejím hlavním účelem je zabezpečení základního stupně interoperability mezi jednotkami AČR a NATO při společném výcviku vojsk v prostorech VVP na území ČR.

## Obsah:

### Zrcadlo mapy:

- topografický podklad (sdružené listy TM 50) – geodetické body, sídla, topografické objekty, hranice a ohrady, komunikace (drážní, pozemní, mosty, křižení a křižovatky komunikací, potrubní a energetické trasy), vodstvo, reliéf, rostlinný a půdní kryt, popis mapy (místní a pomístní názvy, popisné údaje)
- zeměpisná a pravouhlá rovinná souřadnicová síť S-42/83 (dotisk sítě UTM systému WGS84)

### Rámové údaje:

- zeměpisná a pravouhlá rovinná souřadnicová síť (S-42/83, WGS84)
- jména států a sídel
- směry výstupů komunikací


### Mimorámové údaje:

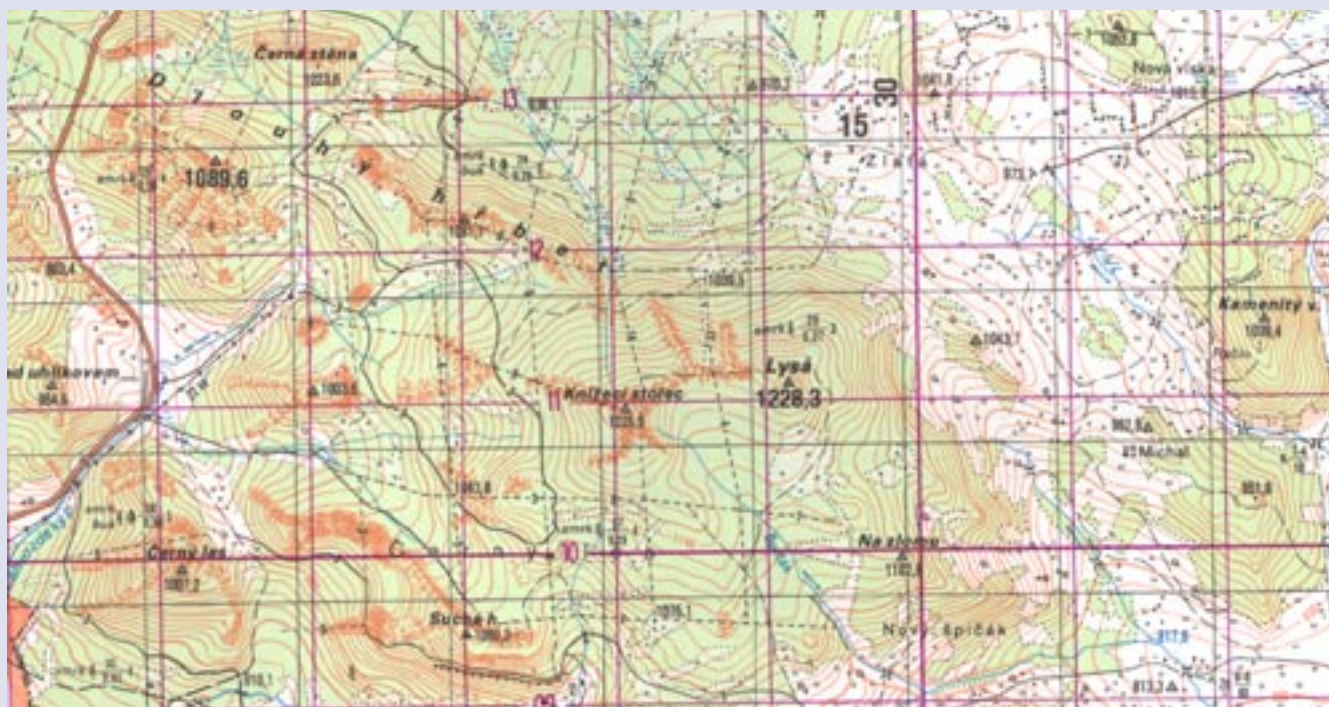
- označení mapového listu, číselné a grafické měřítko, sklonové měřítko, úhломěrná stupnice, přehled kladu mapových listů, mapové značky, údaje o grivaci a konvergenci, popisné a textové údaje

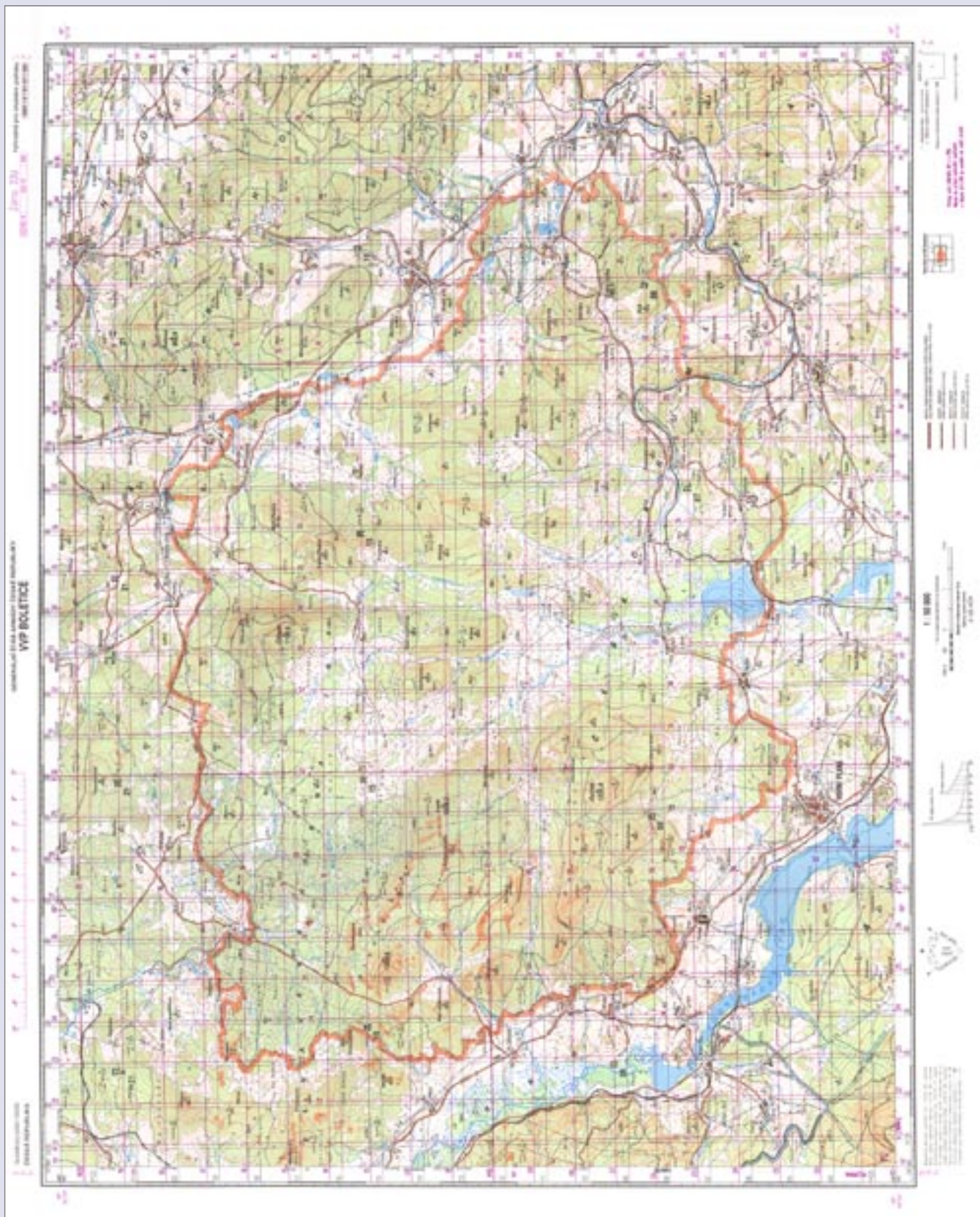
### Zadní strana mapy:

- mapové značky, seznam zkratk, přehled kladu mapových listů, diagram hlásného systému MGRS, převodní vztahy

*Poznámka: V průběhu roku 2006 bude MVVP 50 nahrazena novou edicí pod názvem MVÚ 50TR zpracovanou ve WGS84/UTM.*

Série mapy	–	
Prostor	vojenské újezdy (VÚ)	
Počet mapových listů	5	
Rozměr mapového pole	podle příslušného VÚ	
Rozměr mapy	podle příslušného VÚ	
Geodetický systém	S-42/83 (WGS84)	
Zobrazení	Gaussovo (UTM)	
Výškový systém	Bpv	





# Mapa průchodnosti terénu 1 : 100 000

## Účel:

Mapa je určena ke studiu a hodnocení podmínek sjízdnosti a průchodnosti území ČR, poskytuje aktuální informace zejména o terénních prvcích a objektech. Slouží jako informační podklad k přípravě, plánování a řízení obranných operací.

## Zrcadlo mapy:

- topografický podklad – TM 100
- speciální obsah – sjízdnost terénu v závislosti na sklonu, překážky terénního reliéfu, vodní překážky, zaplavovaná území, mosty na silničních komunikacích, ostatní speciální prvky
- zeměpisná a pravouhlá rovinná souřadnicová síť S-42/83 (dotisk sítě UTM systému WGS84)

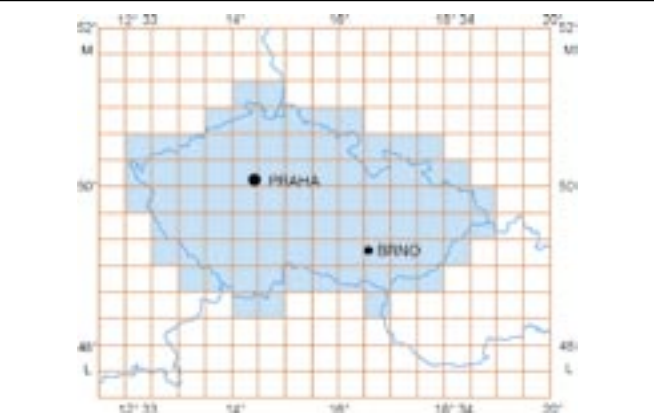
## Rámové údaje:

- rámové údaje TM 100
- zeměpisná a pravouhlá rovinná souřadnicová síť (S-42/83, WGS84)

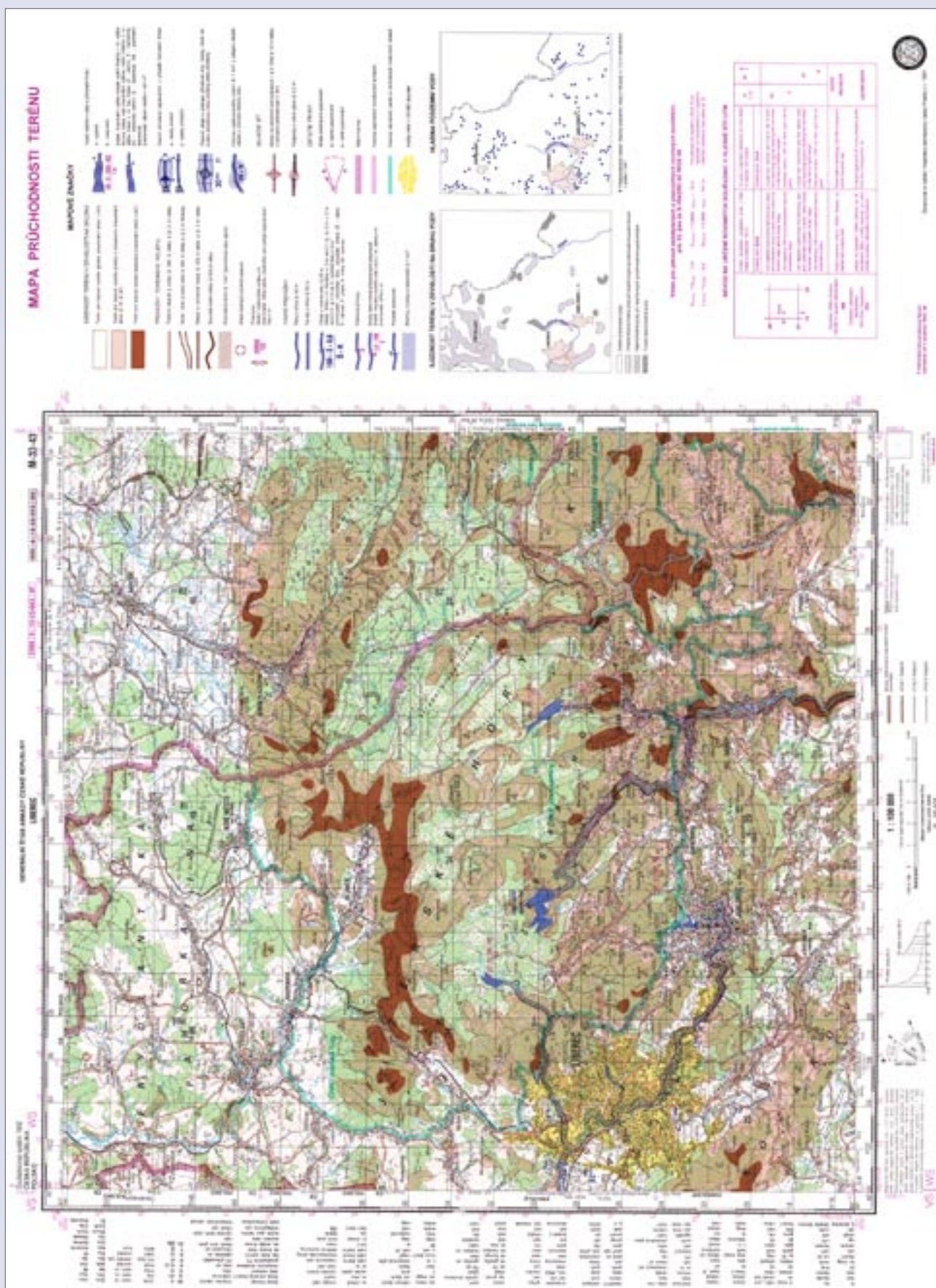
## Mimorámové údaje:

- mimorámové údaje TM 100
- mapové značky ke speciálnímu obsahu, schéma sjízdnosti terénu v závislosti na druhu půdy, schéma hladiny podzemní vody, diagram hlásného systému MGRS, speciální popisné a textové údaje

*Poznámka: Od 1. 1. 2007 bude MPT 100 nahrazena novou edicí zpracovanou ve WGS84/UTM.*

Série mapy	–	
Prostor	ČR	
Počet mapových listů	85	
Rozměr mapového pole	20' × 30'	
Rozměr mapy	45,0 × 62,5 cm	
Geodetický systém	S-42/83 (WGS84)	
Zobrazení	Gaussovo (UTM)	
Výškový systém	Bpv	





# Družicová mapa 1 : 50 000

## Účel:

Družicová mapa slouží jako podklad pro geografické zabezpečení, zejména pokud neexistují nebo nejsou aktuální jiné geografické podklady, a přitom je kladen důraz na rychlost geografického zabezpečení. Družicová mapa JEDOVNICE je produkt zpracovaný pro potřebu výcviku jednotek AČR. Slouží k zabezpečení maximálního využití podobných mapových produktů využívaných armádami ostatních členských států NATO, zejména při zabezpečení zahraničních misí.

## Obsah:

### Zrcadlo mapy:

- družicový snímek (SPOT), vybrané objekty z databáze VMap1 – geodetické body, sídla, průmyslové a jiné topografické objekty, hranice a ohrady, komunikace, vodstvo, terénní reliéf, letecké údaje, popis mapy
- zeměpisná a pravoúhlá rovinná souřadnicová síť


### Rámové údaje:

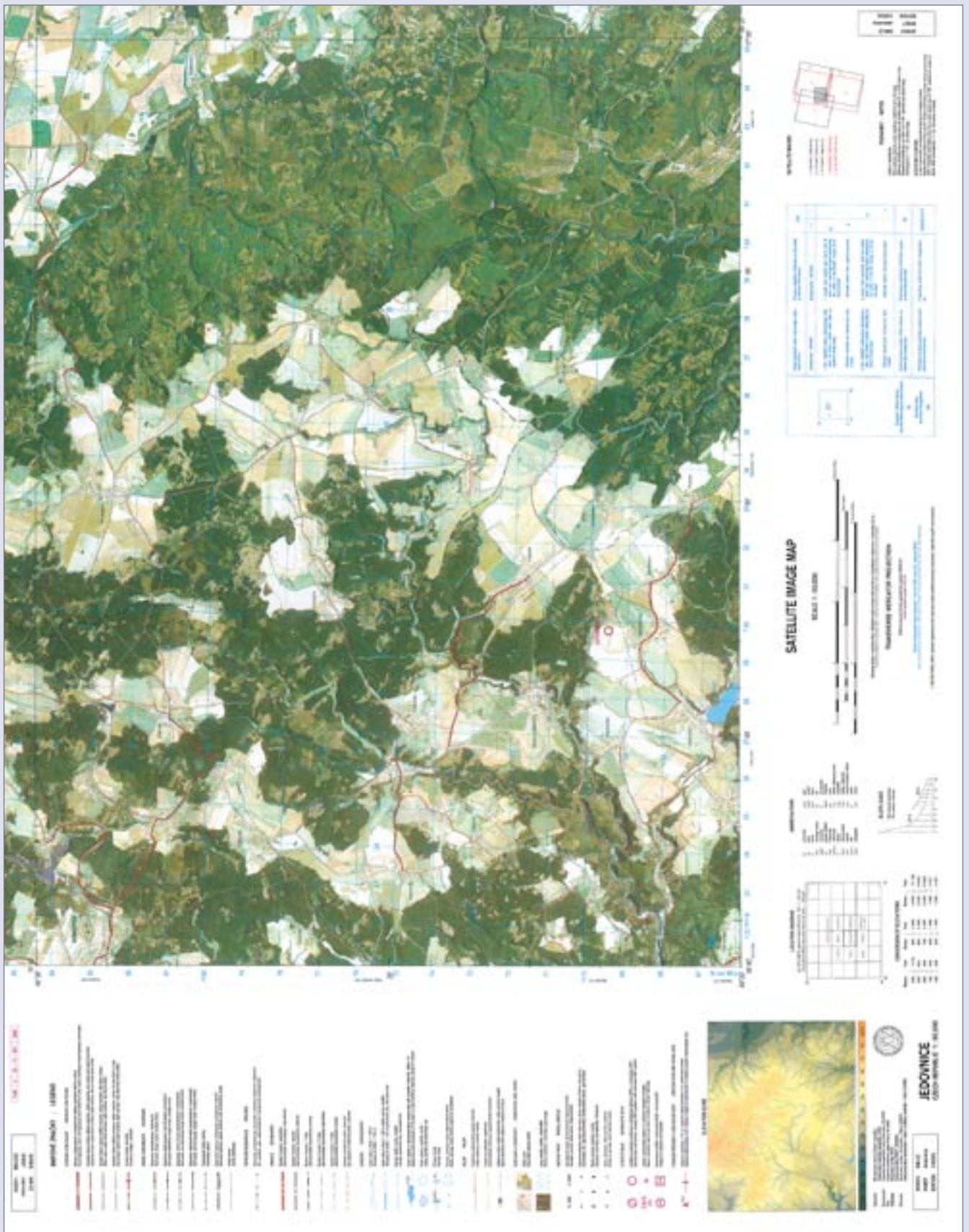
- zeměpisná a pravoúhlá rovinná souřadnicová síť
- směry výstupů pozemních komunikací

### Mimorámové údaje:

- označení mapového listu, číselné a grafické měřítko, přehled kladu mapových listů, schéma družicových dat, mapové značky, seznam zkratk, diagram hlásného systému MGRS, diagram hlásného systému GEOREF, hypsometrie, převodová stupnice, popisné a textové údaje

Série mapy	SIM-CZ
Prostor	JEDOVNICE
Počet mapových listů	1
Rozměr mapového pole	10' × 20'
Rozměr mapy	50,3 × 64,5 cm
Geodetický systém	WGS84
Zobrazení	UTM
Výškový systém	Bpv







# Družicová mapa 1 : 250 000

## Účel:

Družicová mapa slouží jako podklad pro geografické zabezpečení, a to zejména tehdy, neexistují-li nebo nejsou aktuální jiné geografické podklady, ale klade se důraz na rychlost přípravy podkladu. Družicová mapa NM-33-09 je produkt zpracovaný pro potřebu výcviku jednotek AČR. Slouží k zabezpečení maximálního využití podobných mapových produktů využívaných armádami ostatních členských států NATO, zejména při zabezpečení zahraničních misí.

## Obsah:

### Zrcadlo mapy:

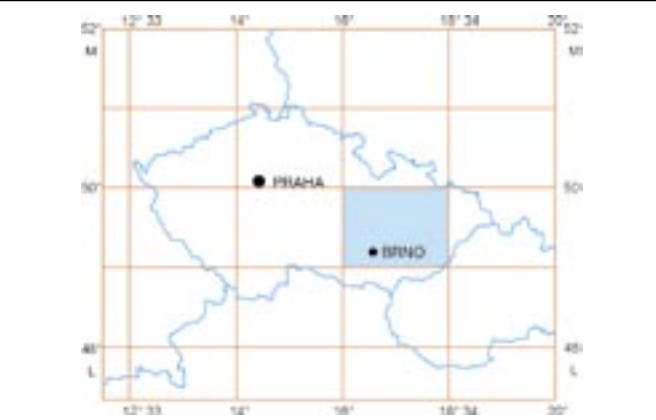
- družicový snímek (LANDSAT 7 ETM+), vybrané objekty z databáze VMap1 – geodetické body, sídla, průmyslové a jiné topografické objekty, hranice a ohrady, komunikace, vodstvo, terénní reliéf, letecké údaje, popis mapy
- zeměpisná a pravoúhlá rovinná souřadnicová síť

### Rámové údaje:

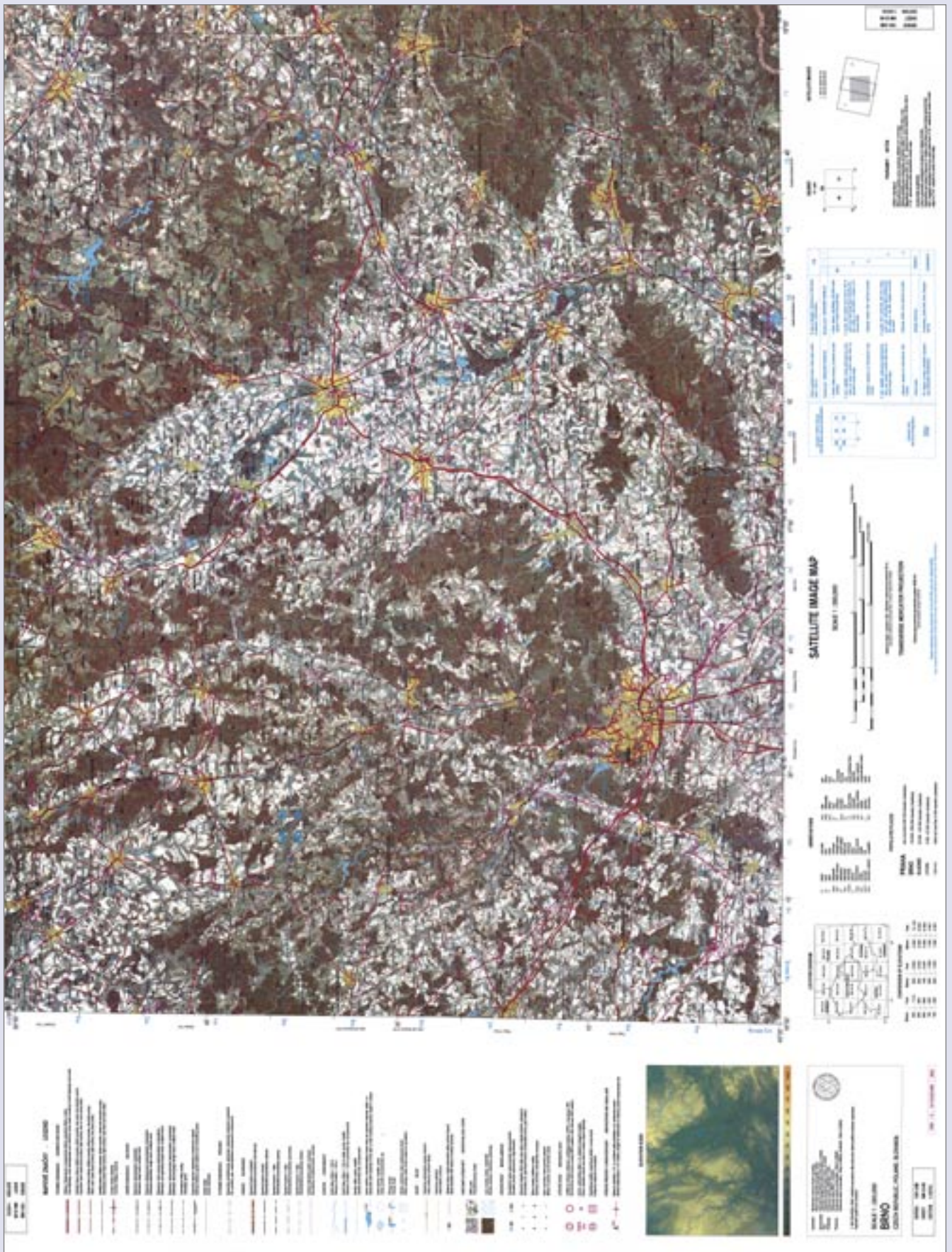
- zeměpisná a pravoúhlá rovinná souřadnicová síť
- směry výstupů pozemních komunikací

### Mimorámové údaje:

- označení mapového listu, číselné a grafické měřítko, přehled kladu mapových listů, schéma družicových dat, mapové značky, seznam zkratk, diagram hlásného systému MGRS, diagram hlásného systému GEOREF, hypsometrie, převodová stupnice, popisné a textové údaje

Série mapy	1501-SIM	
Prostor	NM-33-09	
Počet mapových listů	1	
Rozměr mapového pole	1° × 2°	
Rozměr mapy	56,0 × 74,0 cm	
Geodetický systém	WGS84	
Zobrazení	UTM	
Výškový systém	Bpv	





## Ostatní mapové produkty

---

### Mapa České republiky 1 : 250 000 – knižní vydání

#### MČR 250K

Mapa poskytuje základní údaje a informace o území České republiky a přilehlém příhraničním prostoru. Je určena řídicím a odborným orgánům AČR ke studiu zejména geografických a komunikačních podmínek daného území. Jedná se o knižní formu mapového produktu MČR 250 doplněnou o přehledové mapy, plány měst, rejstřík sídel a popisné informace.

*Poznámka: V současné době probíhá schvalovací proces k zavedení MČR 250K do zásobování.*

### Operations Planning Graphic (1 : 250 000)

#### OPG 250

OPG je rychlý grafický výstup využívající jako zdrojová data celosvětovou vektorovou databázi VMap1. Jeho účelem je rychlé zabezpečení podklady a informací z předem obtížně definovaných prostorů, kde nejsou k dispozici vhodné mapové nebo jiné podklady. Jedná se zejména o zabezpečení zahraničních misí a humanitárních operací do doby, než dojde ke geografickému zabezpečení standardním způsobem.

*Poznámka: Produkt OPG 250 je vytvářen na základě konkrétních požadavků uživatelů.*

### Anaglyf

Anaglyf umožňuje prostorovou vizualizaci příslušného terénu využitím superpozice snímkových dat (černobílých, barevných) a příslušného výškového modelu. Slouží k podrobnému vyhodnocení terénu a výškových poměrů v souvislostech s ostatními prvky a objekty.

*Poznámka: Anaglyf je vytvářen na základě konkrétních požadavků uživatelů.*

### Mapa geodetických údajů 1 : 50 000

#### MGÚ 50

Mapa je určena k topografickému připojení prvků bojových sestav dělostřelectva, protiletadlového raketového vojska, spojovacího vojska a pozemních prostředků radioelektronického boje, dále pro orientaci pozemních navigačních prostředků a přípravu pochodových os s využitím GPS.

*Poznámka: Nová edice MGÚ 50 zpracovávána v systému WGS84/UTM bude vydána k 1. 1. 2007.*

### Mapa České republiky 1 : 500 000

#### MČR 500

Mapa poskytuje základní údaje a informace o území České republiky a přilehlém příhraničním prostoru. Je určena řídicím a odborným orgánům AČR ke studiu zejména geografických a komunikačních podmínek daného území. Mapa poskytuje všeobecný přehled o vojenskogeografických podmínkách na území České republiky.

*Poznámka: MČR 500 bude projektována v roce 2006 a vydána k 1. 1. 2007.*

### Automapa České republiky 1 : 250 000

#### AM ČR 250

Automapa je určena ke studiu charakteru a hustoty sítě pozemních komunikací na území České republiky a její využitelnosti pro vojenskou dopravu. Je podkladem pro plánování a řízení přesunů vojsk a vojenské techniky po vybraných silničních komunikacích.

*Poznámka: AM ČR 250 je ve fázi přípravy projektu.*

Úvodní slovo .....	3
Topografická mapa 1 : 25 000 .....	4
Topografická mapa 1 : 50 000 .....	6
Topografická mapa 1 : 100 000 .....	8
Joint Operations Graphic 1 : 250 000 Ground .....	10
Mapa České republiky 1 : 250 000 .....	12
Mapa World Serie 1404 1 : 500 000 .....	14
Joint Operations Graphic 1 : 250 000 Air .....	16
Transit Flying Chart (Low Level) 1 : 250 000 .....	18
Low Flying Chart CZE 1 : 500 000 .....	20
Letecká orientační mapa ČR 1 : 500 000 .....	22
Tactical Pilotage Chart 1 : 500 000 .....	24
Operational Navigation Chart 1 : 1 000 000 .....	26
Ortofotomapa 1 : 10 000 .....	28
Mapa vojenských výcvikových prostorů 1 : 25 000 .....	30
Mapa vojenských výcvikových prostorů 1 : 25 000 s nadstavbovými prvky .....	32
Mapa vojenských výcvikových prostorů 1 : 50 000 .....	34
Mapa průchodnosti terénu 1 : 100 000 .....	36
Družicová mapa 1 : 50 000 .....	38
Družicová mapa 1 : 250 000 .....	40
Ostatní mapové produkty .....	42

---

Vydavatel: Ministerstvo obrany České republiky, Geografická služba AČR, 2005

Zpracovatel: Vojenský geografický a hydrometeorologický úřad, 2005

Tisk: Vojenský geografický a hydrometeorologický úřad, 2005

© MO ČR, 2005.

Jakákoli reprodukce díla nebo jeho částí podléhá souhlasu vydavatele.

Vojenské využití není omezeno.

Neprodejné.

Kontakt:

VGHMÚř, Čs. odboje 676, 518 16 Dobruška

tel.: +420 973 257 611, fax: +420 973 257 620

e-mail: [vghur@vghur.army.cz](mailto:vghur@vghur.army.cz)